

JFマリンバンク九州はあなたの暮らしをしっかりと応援いたします!

# 金利優遇キャンペーン

2024年10/1(火) ▶ 2025年3/31(月)

## 住宅ローン (KHL) (保証付)

住宅の購入や増改築に加え、他行からの借換にもご利用いただけます。

変動金利型の場合

年1.85% **最優遇**

年**0.90%**

※保証料(0.1%~0.4%)は別途お支払いいただきます。

固定・変動選択型(10年)の場合

年2.60% **最優遇**

年**1.65%**

通常金利より **最大▲0.95%優遇**

各県の統括支店による優遇

**最大▲0.75%\***

※優遇金利幅は、お近くのJFマリンバンク九州へご相談ください。

本キャンペーンによる優遇

**一律▲0.2%**



©九州鮮隊しんぎょレンジャー

## 応援ローン (ジャックス又はオリコ保証付)

以下の4資金に加え、リフォームローンがございます。



お借入れいただいたお客様の中から先着100名様に **QUOカード 1,000円分プレゼント!**

使い道自由!

### フリーローン

■ご融資金額 10万円~500万円

《適用利率》

年**4.225%**  
~年**9.550%**



WEBで簡単申込



▲フリーローンお申込みはこちら

### マイカーローン

■ご融資金額 10万円~1,000万円

《適用利率》

年**1.725%**  
~年**3.450%**



WEBで簡単申込



▲マイカーローンお申込みはこちら

憧れの車の購入に!

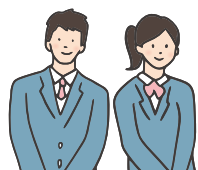
子育て応援!

### 教育ローン

■ご融資金額 10万円~1,000万円

《適用利率》

年**1.925%**  
~年**3.550%**



WEBで簡単申込



▲教育ローンお申込みはこちら

### その他 目的ローン

■ご融資金額 10万円~500万円

《適用利率》

年**2.575%**  
~年**4.050%**



WEBで簡単申込



▲その他目的ローンお申込みはこちら

漁具や家電の購入など多様なニーズに!

※上記金利は2024年10月1日時点のものです。金利情勢の変化等により、金利を見直しさせていただく場合がございますので予めご了承ください。

詳しくは、お近くのJFマリンバンク九州へご相談ください。

**JF マリンバンク九州**

- 本店営業部 TEL.092-751-2064
- 佐賀統括支店 TEL.0952-22-3178

- 長崎統括支店 TEL.095-829-2471
- 宮崎統括支店 TEL.0985-27-4177

- 鹿児島統括支店 TEL.099-253-5531
- 沖縄統括支店 TEL.098-860-2611

## ●住宅ローン(KHL保証型)

商品概要	新築コース	借換コース
お使いみち	<ul style="list-style-type: none"> <li>●住宅の新築・購入(中古住宅も含む)</li> <li>●住宅用土地の購入</li> <li>●住宅の増改築・改装・補修</li> </ul>	<ul style="list-style-type: none"> <li>●他金融機関から借入中の住宅資金の借換</li> <li>●借換とあわせて増改築・改装・補修</li> </ul>
ご利用いただける方	<ul style="list-style-type: none"> <li>●20歳以上66歳未満で最終償還時年齢が80歳未満の方</li> <li>●前年度税込年収が150万円以上の方</li> <li>●勤続(または営業)年数が1年以上の方</li> <li>●その他当信漁連が定める条件を満たしている方</li> </ul>	<ul style="list-style-type: none"> <li>●20歳以上66歳未満で最終償還時年齢が80歳未満の方</li> <li>●前年度税込年収が150万円以上の方</li> <li>●勤続(または営業)年数が1年以上の方</li> <li>●現在借入中の住宅ローンが借入から3ヶ月以上経過し、延滞等がない方</li> <li>●その他当信漁連が定める条件を満たしている方</li> </ul>
ご融資金額	●10万円以上5,000万円以内(1万円単位)	
ご融資期間	●3年以上35年以内(1年単位) ※但し、借換コースの場合、現在借入中の住宅ローンの残存期間内	
お借入利率	<ul style="list-style-type: none"> <li>●固定金利を選択された期間中(3年、5年、10年)のお借入利率は変動しません。</li> <li>●お申し出により固定金利特約期間終了時に、再度、その時点の当信漁連所定の固定金利の特約を設定することが出来ます。なお、お申し出がない場合には「変動金利型」に切り替えとなります。</li> <li>●変動金利のお借入後の利率は、基準日(4月1日及び10月1日)の住宅ローン基準金利により年2回見直しを行います。</li> </ul>	
ご返済方法	●元金均等返済または元利均等返済 ※ボーナス併用返済可	
担保	●ご融資対象物件に対して、原則として第1順位の抵当権を設定登記いただきます。 ※なお、借換コースの場合、原則として現在他金融機関から借入中の住宅ローンの完済、同ローンの抵当権抹消登記及び本貸付の抵当権設定登記を同時に行っていただきます。	
保証・事務手数料	<ul style="list-style-type: none"> <li>●協同住宅ローン(株)の保証を受けていただきます。保証料は年0.1%～年0.4%の段階保証料となります。</li> <li>●ご融資時に事務手数料として33,000円必要となります。</li> </ul>	



## ●応援ローン(ジャックス・オリコ保証型)

商品概要	フリーローン	マイカーローン	教育ローン	その他目的ローン
お使いみち	自由 但し、事業性資金を除く	自動車・自動車用品の購入資金、修理費用・車検費用、運転免許取得費用、他金融機関の上記ローンの借換資金 ※ジャックス保証型はロードサービス付	受験時・入学時・在学時に係る費用、他金融機関の教育資金に関するローンの借換資金	耐久消費財購入、空き家解体・改修費用、漁業・水産業関連全般 ※漁業・水産業関連資金の場合は、事業性資金も可
ご利用いただける方	申込時満20歳以上、完済時満81歳未満(※)の安定継続した収入のある方 ※ジャックス保証型は満81歳以下	申込時満18歳以上、完済時満81歳未満(※)の安定継続した収入のある方 ※ジャックス保証型は満81歳以下	申込時20歳以上、完済時満81歳未満(※)の安定した収入のある方。幼稚園から大学院、各種予備校・専門学校に在学・入学する子弟を有する親権者等 ※ジャックス保証型は満81歳以下	申込時満20歳以上、完済時満81歳未満の安定継続した収入のある方 ※ジャックス保証型は満81歳以下
	保証会社の保証が受けられる方			
ご融資金額	10万円以上500万円以下	10万円以上1,000万円以下	10万円以上1,000万円以下	10万円以上500万円以下
ご融資期間	10年以内	15年以内	10年以内 ※ジャックス保証型は17年以内	10年以内
お借入利率	お近くの店舗へお問い合わせ下さい			
ご返済方法	元利均等返済(ボーナス併用返済可)			
連帯保証人	原則不要			