

# しんぎょれんの現況

# 2021

Disclosure

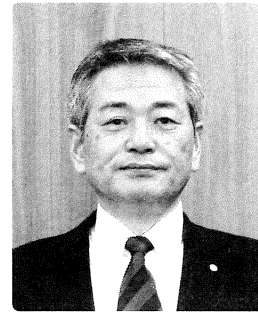


長崎県信用漁業協同組合連合会

# も く じ

|                     |    |
|---------------------|----|
| ごあいさつ .....         | 1  |
| 業 績 .....           | 2  |
| 本会の組織 .....         | 4  |
| ・会 員 数 .....        | 4  |
| ・役 員 .....          | 4  |
| ・役員等の報酬体系 .....     | 4  |
| ・組織機構図 .....        | 6  |
| ・店舗所在地 .....        | 6  |
| ・ATM等の設置状況 .....    | 6  |
| ・協 同 会 社 .....      | 7  |
| ・特定信用事業代理業の状況 ..... | 7  |
| 沿 革 ・ 歩 み .....     | 8  |
| 資 料 編 .....         | 11 |

# ごあいさつ



代表理事会長 久保田 正

日頃より、JFマリンバンクをご利用いただき、誠にありがとうございます。

JFマリンバンクは、より専門性を発揮することにより、組合員、漁業者等のメインバンクとして、将来にわたって漁業金融と金融機能(サービス)を適切・安定的に提供することを経営目標に、日々取り組んでいるところでございます。

また、皆さまからお預かりした貯金については農林中央金庫を核とした全国的なセーフティネット(マリンバンク安心システム)の中で大切にお守りし、沿岸漁業を中心とした資金需要への金融手当をはじめとする資金の運用に際しては、より安全かつ安定した運用に取り組んでいます。

一方、本県沿岸漁業の情勢は、組合員の高齢化や後継者不足に伴う生産基盤の縮小が懸念される中、不安定な資源動向と水産消費の低迷に伴う魚価安の常態化が顕著で、さらにコロナ禍の影響を受け、漁業経営は厳しい状況が続いています。

本会と致しましても、平成30年度から取り組みを開始した中期経営計画・中期運動において、組合員・漁業者の経営や暮らしに必要な金融機能を適切に手当てするための態勢強化等による事業推進活動の改革、事業・財務基盤の拡充をめざした経営収支の安定化と自己資本の増強を図ることを重点推進事項として掲げ、総力を挙げて取り組みを進めて参りました。

特に、苦境に立たされている漁業者の皆さまに対する支援として、経営相談へ適切に対応するとともに、農林漁業セーフティネット資金(日本政策公庫資金)を主体に資金繰り資金や漁業経営維持安定資金への対応のほか、「漁船・漁具のリース事業」等、国・県等の施策を活用した漁業経営支援に積極的に取り組んでおります。

尚、本県並びに九州ブロックの5信漁連(福岡・佐賀・宮崎・鹿児島・沖縄県)においては、厳しい漁業環境が続く中、組合員漁家を支えていくためには、金融機能を高め、経営基盤を一層強化していくことが重要課題であるとの認識のもと、「九州ブロック広域信漁連(合併)」にかかる協議・検討を進め、令和3年4月1日に合併を実現、『九州信用漁業協同組合連合会』として新たにスタート致しました。

今後においても、豊かで活力ある漁村地域を目指し、漁協とともに取り組みを進めて参りますので、引き続き、ご支援、ご愛顧を賜りますようよろしくお願い致します。

# 業 績

## ● 推進業務

JFマリンバンクの推進につきましては、「JFマリンバンク地区事業強化委員会」及び各漁協に設置している「JFマリンバンク窓口」との連携を図りながら、漁協と一体となった推進を展開しました。

貯蓄推進面においては、マリンバンクにおける口座決済取引のメイン化に向けて「総合口座」の推進や、年金・公共料金等の顧客毎の口座決済取引の深耕に取り組むとともに、県下一円に展開したキャッシュポイントの利用促進の観点からICキャッシュカードの発行促進（発行手数料無料化）等に取り組みました。

融資推進面においては、新型コロナウイルス感染症拡大に伴う漁業影響に対する支援として、組合員からの相談等に適切に対応するとともに、『農林漁業セーフティネット資金（日本政策金融公庫：長期運転資金）』を主体に資金繰り資金の迅速な対応と併せ、『実質無利子化、無担保、保証料免除措置』の活用による漁業者の負担軽減並びに既往借入金の元金返済猶予（中間据置）、漁業経営維持安定資金の対応など、融資面での漁業経営支援に重点的に取り組みました。

また、昨年度に引き続き、国の水産施策である水産業競争力強化緊急事業の『漁船導入緊急支援事業（漁船リース事業）』並びに『機器等導入緊急対策事業』、漁網等の漁具を対象とした『水産業成長産業化沿岸地域創出事業（新リース事業）』の制度適用と円滑な事業実施に向けた融資対応に加え、国の漁業融資保証制度である『回収金減少支援事業』をフルに活用した漁業設備資金・事業運転資金等の融資対応、県単独の『水産業経営支援事業』による組合員の個別経営指導への参画、「漁協経営セーフティネット構築事業」「漁業収入安定対策事業（積立ぶらす）」への加入促進と必要資金の融資対応等、漁家所得の安定・向上にも積極的に取り組みました。

さらに、マリンバンク利用率向上に重点を置いた各種ローンの推進についても恒常的な推進により、組合員・地域利用者に対する融資面での生活支援に取り組みました。

### 《 貯蓄推進実績 》

| 口座決済取引等推進項目 | 新規契約件数 |
|-------------|--------|
| 総合口座        | 523件   |
| 年金受給        | 181件   |
| 公共料金等口座振替   | 2,941件 |
| ICキャッシュカード  | 1,359件 |

| 貯金残高の伸長 | 計 画     | 実 績            | 増減率    |
|---------|---------|----------------|--------|
| 平均残高    | 1,261億円 | <b>1,307億円</b> | 103.6% |
| 3月末残高   | 1,225億円 | <b>1,323億円</b> | 108.0% |

## ● 貯金・貸出金

【信漁連貯金・貸出金目標残高達成状況】

(単位:百万円、%)

| 区 分         |           | 前年度実績<br>(A) | 本年度実績<br>(B) | 増 加 額<br>(B)-(A)=(C) | 2年度目標<br>(D) | 増 加 率<br>(C)/(A) | 目標達成率<br>(B)/(D) |
|-------------|-----------|--------------|--------------|----------------------|--------------|------------------|------------------|
| 貯<br>金      | 年 度 末 残 高 | 127,159      | 132,307      | 5,148                | 122,514      | 4.0              | 108.0            |
|             | 平 均 残 高   | 130,249      | 130,702      | 453                  | 126,149      | 0.3              | 103.6            |
| 貸<br>出<br>金 | 年 度 末 残 高 | 22,135       | 21,316       | -819                 | 22,428       | -3.7             | 95.0             |
|             | 平 均 残 高   | 22,207       | 22,028       | -179                 | 22,095       | -0.8             | 99.7             |

## ● 財務収支

資金運用収益は、貸出金利息や農林中央金庫からの受取奨励金の減少により、前年を85百万円下回る1,031百万円となりました。また、資金調達費用は、貯金利回りの低下による貯金利息の減少により、前年を17百万円下回る71百万円となり、差引の資金収支は、前年を68百万円下回る960百万円となりました。

その他、コロナ禍による業務費の減少や経費節減に努めた結果、所定の償却費・引当金などを差し引いて、経常利益は前年を19百万円上回る197百万円、当期剰余金は78百万円を計上することができました。

尚、自己資本比率は、会員からの増資等により自己資本が増加しましたが、一方で、預金の増加によってリスクアセット資産が増加したことから、結果、前年度を0.05%下回る8.86%となりました。

# 本会の組織

## ● 会員数

| 資 格   | 元 年 度 末 | 2 年 度 末 | 増 減 |
|-------|---------|---------|-----|
| 正 会 員 | 69      | 67      | -2  |
| 准 会 員 | 2       | 2       | 0   |
| 合 計   | 71      | 69      | -2  |

## ● 役 員

(令和3年3月末現在)

| 役 職       | 氏 名       | 役 職     | 氏 名     |
|-----------|-----------|---------|---------|
| 代表 理事 会 長 | 久 保 田 正   | 代 表 監 事 | 小 山 文 雄 |
| 専 務 理 事   | 黒 川 信 幸   | 監 事     | 神 田 満 男 |
| 理 事       | 大 久 保 照 享 | 監 事(員外) | 國 弘 達 夫 |
| 理 事       | 柏 木 俊 彦   | 常 勤 監 事 | 三 谷 信 三 |
| 理 事       | 吉 本 政 信   |         |         |
| 理 事       | 浜 崎 永 吉   |         |         |
| 理 事       | 伊 藤 六 弘   |         |         |
| 理 事       | 志 水 正 司   |         |         |
| 理 事       | 二 宮 昌 彦   |         |         |

## ● 役員等の報酬体系

### ○ 役 員

#### ◇対象役員

開示の対象となる報酬告示に規定されている「対象役員」は理事及び監事をいいます。

#### ◇役員報酬等の種類、支払総額及び支払方法

役員に対する報酬等の種類は、基本報酬と退任慰労金の2種類で、令和2年度における対象役員に対する報酬等の支払総額は、次のとおりです。

なお、常勤役員に対する基本報酬は、毎月所定日に指定口座への振り込みの方法による現金支給のみであり、非常勤役員に対する基本報酬は、上期(4～9月)、下期(10～3月)に分け、各々9月、3月に指定口座への振り込みの方法による現金支給をしております。また、退任慰労金は、その支給に関する総会決議後、所定の手続きを経て、理事・監事退任慰労金支給内規に基づき支払っています。

(単位:百万円)

|                 | 支給総額(注2) |       |
|-----------------|----------|-------|
|                 | 基本報酬     | 退任慰労金 |
| 対象役員(注1)に対する報酬等 | 31       | 5     |

(注1)対象役員は、理事9名、監事4名です。(期中に退任した者を含む。)

(注2)退任慰労金については、当年度に実際に支給した額ではなく、当年度の費用として認識される部分の金額(引当金への繰入額と支給額のうち当年度の負担に属する金額)によっています。

#### ◇対象役員の報酬等の決定等

##### ① 役員報酬(基本報酬)

役員報酬は、理事及び監事の別に各役員に支給する報酬総額の最高限度額を総会において決定し、その範囲内において、理事各人別の報酬額については理事会において決定し、監事各人別の報酬額については監事の協議によって定めています。なお、業績連動型の報酬体系とはなっておりません。

この場合の役員各人別の報酬額の決定にあたっては、各人の役職・責務等を勘案して決定しています。

##### ② 役員退任慰労金

役員退任慰労金については、在任期間中の事業年度ごとの報酬月額に支給率を乗じて得た額の合計額とし、特別に功労があったと認められる者については功労金を加算して算定し、総会で理事及び監事の別に各役員に支給する退任慰労金の総額の承認を受けた後、理事・監事退任慰労金支給内規に基づき、理事については理事会、監事については監事の協議によって各人別の支給額と支給時期・方法を決定し、その決定に基づき支給しています。

なお、この役員退任慰労金の支給に備えて、公正妥当なる会計慣行に則して引当金を計上しています。

## ○ 職員等

#### ◇対象職員

開示の対象となる報酬告示に規定されている「対象職員等」の範囲は、当会の職員であって、常勤役員が受ける報酬等と同等額以上の報酬等を受けるもののうち、当会の業務及び財産の状況に重要な影響を与える者をいいます。

なお、令和2年度において、対象職員等に該当するものはおりませんでした。

(注1) 対象職員等には、期中に退職した者も含めております。

(注2) 「同等額」は、令和2年度に当会の常勤役員に支払った報酬額等の平均額としております。

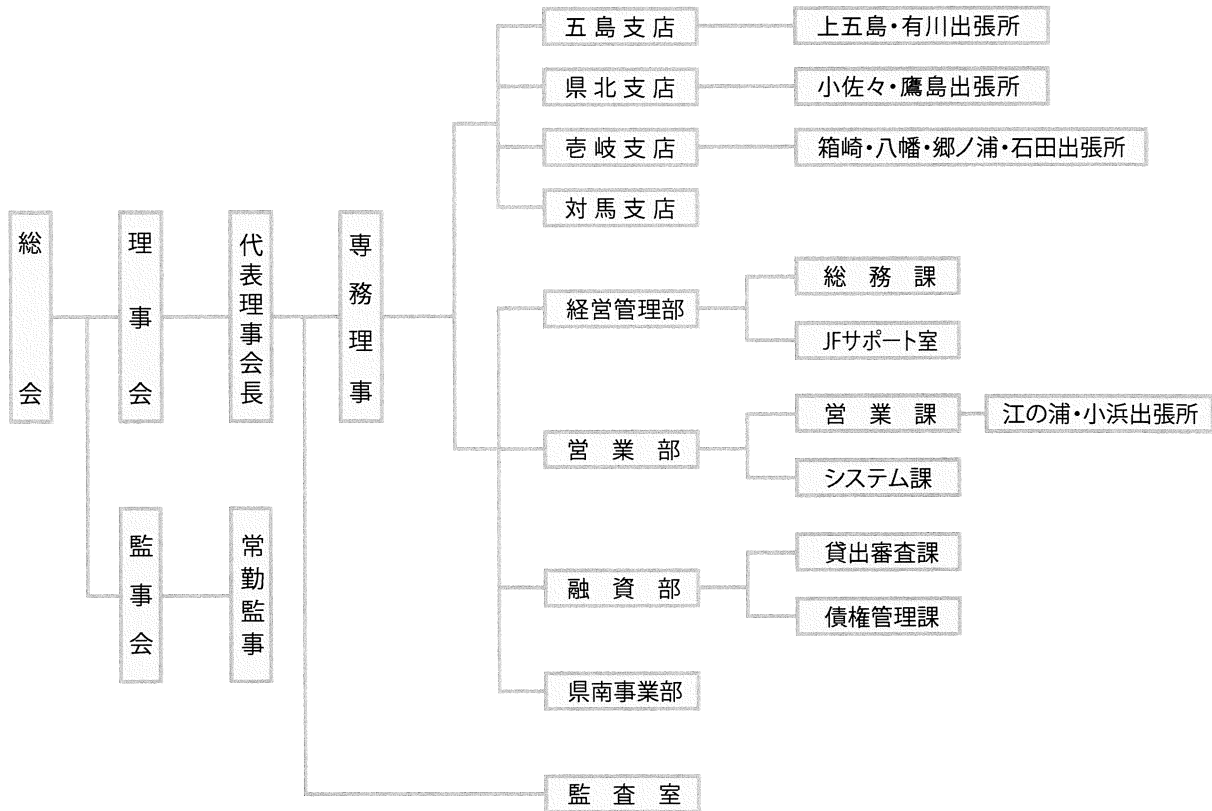
(注3) 令和2年度において当会の常勤役員が受ける報酬等と同等額以上の報酬等を受けるとはおりませんでした。

## ○ その他

当会の対象役員及び対象職員等の報酬等の体系は、上記開示のとおり過度なリスクテークを惹起するおそれのある要素はありません。したがって、報酬告示のうち、「対象役員及び対象職員等の報酬等の体系とリスク管理の整合性並びに対象役員及び対象職員等の報酬等と業績の連動に関する事項」その他「報酬等の体系に関し参考となるべき事項」として、記載する内容はありません。

## ● 組織機構図

(令和3年3月現在)



## ● 店舗所在地

(令和3年3月現在)

| 店舗名    | 郵便番号     | 所在地                | 電話番号         |
|--------|----------|--------------------|--------------|
| 本店     | 850-0036 | 長崎市五島町2-27 漁協会館2F  | 095-829-2450 |
| 江の浦出張所 | 854-1112 | 諫早市飯盛町開1-13        | 0957-27-8833 |
| 小浜出張所  | 854-0514 | 雲仙市小浜町北本町14-40     | 0957-75-0001 |
| 五島支店   | 853-0007 | 五島市福江町1190-9       | 0959-74-0002 |
| 上五島出張所 | 857-4404 | 南松浦郡新上五島町青方郷2273   | 0959-53-1001 |
| 有川出張所  | 857-4211 | 南松浦郡新上五島町有川郷2595   | 0959-42-1827 |
| 県北支店   | 859-4825 | 平戸市田平町山内免344-21    | 0950-25-1500 |
| 小佐々出張所 | 857-0413 | 佐世保市小佐々町楠泊1023-5   | 0956-41-5250 |
| 鷹島出張所  | 859-4301 | 松浦市鷹島町阿翁浦免637      | 0955-48-3939 |
| 沓岐支店   | 811-5501 | 沓崎市勝本町勝本浦263       | 0920-42-0183 |
| 箱崎出張所  | 811-5462 | 沓崎市芦辺町箱崎大左右触490-1  | 0920-45-2075 |
| 八幡出張所  | 811-5311 | 沓崎市芦辺町諸吉本村触1342-14 | 0920-45-0334 |
| 郷ノ浦出張所 | 811-5135 | 沓崎市郷ノ浦町郷ノ浦122      | 0920-47-1365 |
| 石田出張所  | 811-5214 | 沓崎市石田町印通寺浦176      | 0920-44-5202 |
| 対馬支店   | 817-1201 | 対馬市豊玉町仁位1324番地3    | 0920-58-8111 |

## ● ATM等の設置状況 店舗内設置(14台)

(令和3年3月現在)

| 設置場所   | 所在地               | 取扱時間                   |
|--------|-------------------|------------------------|
| 本店     | 長崎市五島町2-27 漁協会館2F | 平日 9:00~15:00 (土日祝は休日) |
| 江の浦出張所 | 諫早市飯盛町開1-13       | 平日 9:00~17:00 (土日祝は休日) |
| 小浜出張所  | 雲仙市小浜町北本町14-40    | 平日 9:00~17:00 (土日祝は休日) |
| 五島支店   | 五島市福江町1190-9      | 平日 9:00~17:30 (土日祝は休日) |
| 上五島出張所 | 南松浦郡新上五島町青方郷2273  | 平日 9:00~17:30 (土日祝は休日) |
| 有川出張所  | 南松浦郡新上五島町有川郷2595  | 平日 9:00~17:30 (土日祝は休日) |



| 設置場所   | 所在地                | 取扱時間                                |
|--------|--------------------|-------------------------------------|
| 県北支店   | 平戸市田平町山内免344-21    | 平日 8:00~20:00 土日祝 8:00~20:00        |
| 小佐々出張所 | 佐世保市小佐々町楠泊1023-5   | 平日 8:00~20:00 土日祝 8:00~20:00        |
| 鷹島出張所  | 松浦市鷹島町阿翁浦免637      | 平日 8:30~19:00 土日祝 8:30~19:00        |
| 杵岐支店   | 杵岐市勝本町勝本浦263       | 平日 8:45~19:00 土日祝 8:45~19:00        |
| 八幡出張所  | 杵岐市芦辺町諸吉本村触1342-14 | 平日 9:00~17:00 土曜 9:00~12:00 (日祝は休日) |
| 郷ノ浦出張所 | 杵岐市郷ノ浦町郷ノ浦122      | 平日 9:00~19:00 土日祝 9:00~19:00        |
| 石田出張所  | 杵岐市石田町印通寺浦176      | 平日 9:00~17:00 (土日祝は休日)              |
| 対馬支店   | 対馬市豊玉町仁位1324番地3    | 平日 8:45~19:00 土日祝 8:45~19:00        |

店舗外設置 (42台) ※◆印は記帳専用機、◇印は記帳振込機です。

| 設置場所           | 所在地                    | 取扱時間                                |
|----------------|------------------------|-------------------------------------|
| みなと巡回店 ◇       | 長崎市毛井首町1-158           | 平日 9:00~15:00 (土日祝は休日)              |
| 野母崎三和巡回店       | 長崎市野母町2191-5           | 平日 9:00~17:00 (土日祝は休日)              |
| 戸石巡回店          | 長崎市戸石町1519-34          | 平日 9:00~17:00 土曜 9:00~12:00 (日祝は休日) |
| 新三重ATM店舗       | 長崎市三重町348-7            | 平日 8:30~17:00 (土日祝は休日)              |
| 大島巡回店          | 西海市大島町1325-107         | 平日 9:00~17:00 (土日祝は休日)              |
| 南串山巡回店 ◇       | 雲仙市南串山町丙9240-18        | 平日 9:00~17:00 (土日祝は休日)              |
| 小長井巡回店 ◇       | 諫早市小長井町小川原浦499         | 平日 9:00~17:00 (土日祝は休日)              |
| 島原巡回店          | 島原市豊南2丁目16-21          | 平日 9:00~17:00 (土日祝は休日)              |
| 有明巡回店          | 島原市有明町湯江甲75            | 平日 9:00~17:00 (土日祝は休日)              |
| 針尾巡回店          | 佐世保市針尾西町614-6          | 平日 9:00~17:00 (土日祝は休日)              |
| 三井楽ATM店舗       | 五島市三井楽町濱ノ畔902番地5       | 平日 9:00~17:00 (土日祝は休日)              |
| 富江ATM店舗        | 五島市富江町富江357番地1         | 平日 9:00~17:00 (土日祝は休日)              |
| 玉之浦ATM店舗       | 五島市玉之浦町玉之浦734-29       | 平日 9:00~17:00 (土日祝は休日)              |
| 奈留巡回店          | 五島市奈留町浦1839-7          | 平日 9:00~17:00 (土日祝は休日)              |
| 奈良尾巡回店         | 南松浦郡新上五島町奈良尾郷235-11    | 平日 9:00~17:30 (土日祝は休日)              |
| 小串ATM店舗        | 南松浦郡新上五島町小串郷422-6      | 平日 9:00~17:00 (土日祝は休日)              |
| 若松ATM店舗        | 南松浦郡新上五島町若松郷639        | 平日 9:00~17:00 (土日祝は休日)              |
| 浜串ATM店舗        | 南松浦郡新上五島町岩瀬浦郷字浜串722-26 | 平日 9:00~17:00 (土日祝は休日)              |
| 佐世保市相浦巡回店      | 佐世保市相浦2731-16          | 平日 8:00~20:00 土日祝 8:00~20:00        |
| 黒島自動サービスコーナー ◇ | 佐世保市黒島町233             | 平日 9:00~17:00 (土日祝は休日)              |
| 鹿町自動サービスコーナー ◇ | 佐世保市鹿町町下歌ヶ浦988-1       | 平日 9:00~17:00 (土日祝は休日)              |
| 宇久自動サービスコーナー ◇ | 佐世保市宇久町平3104-89        | 平日 9:00~17:00 (土日祝は休日)              |
| 度島ATM店舗        | 平戸市度島町2496-2           | 平日 8:00~17:00 (土日祝は休日)              |
| 平戸市民病院ATM店舗    | 平戸市草積町1125-12          | 平日 8:00~20:00 土日祝 8:00~20:00        |
| 志々伎ATM店舗       | 平戸市志々伎町1460-7          | 平日 9:00~17:00 (土日祝は休日)              |
| 宮の浦ATM店舗       | 平戸市野子町無番地              | 平日 9:00~17:00 (土日祝は休日)              |
| 生月巡回店          | 平戸市生月町沓部浦168-2         | 平日 8:00~20:00 土日祝 8:00~20:00        |
| 大根坂ATM店舗       | 平戸市大島村大根坂2292-22       | 平日 9:00~17:00 (土日祝は休日)              |
| 新星鹿ATM店舗       | 松浦市御厨町里免846-7          | 平日 8:00~20:00 土日祝 8:00~20:00        |
| 青島ATM店舗        | 松浦市星鹿町青島免588-3         | 平日 9:00~15:00 (土日祝は休日)              |
| 福島巡回店 ◇        | 松浦市福島町塩浜免2158-26       | 平日 9:00~17:00 (土日祝は休日)              |
| 宇久小値賀巡回店       | 北松浦郡小値賀町笛吹郷2789-4      | 平日 8:00~20:00 土日祝 8:00~20:00        |
| JF平戸市ATM店舗     | 平戸市宮の町655-13           | 平日 8:00~20:00 土日祝 8:00~20:00        |
| ピア21ATM店舗      | 杵岐市芦辺町箱崎中山触字干拓2604-2   | 平日 9:00~20:00 土日祝 9:00~20:00        |
| 南部センターATM店舗    | 対馬市巖原町久田道1459          | 平日 8:45~19:00 土日祝 8:45~19:00        |
| 巖原巡回店 ◆        | 対馬市巖原町久田1番地7           | 平日 9:00~17:00 (土日祝は休日)              |
| 豆酸巡回店 ◇        | 対馬市巖原町豆酸2516番地3        | 平日 9:00~17:00 (土日祝は休日)              |
| ハートランドATM店舗    | 対馬市峰町佐賀791-1           | 平日 9:00~20:00 土日祝 9:00~20:00        |
| 鹿見自動サービスコーナー ◆ | 対馬市上県町鹿見13-3           | 平日 9:00~17:00 (土日祝は休日)              |
| 一重自動サービスコーナー ◇ | 対馬市上対馬町一重30-15         | 平日 9:00~17:00 (土日祝は休日)              |
| 大浦バリューATM店舗    | 対馬市上対馬町大浦60-1          | 平日 8:45~20:00 土日祝 8:45~20:00        |
| パル21ATM店舗      | 対馬市美津島町鶏乙387-11        | 平日 9:30~20:00 土日祝 9:30~20:00        |

● 協同会社 該当なし。

● 特定信用事業代理業の状況 該当なし。

# 沿革・歩み

## ○昭和

|           |  |
|-----------|--|
| 24年10月14日 | 長崎県信漁連設立(設立時 会員数 正81会員・准0会員 出資金90万円)   |
| 28年7月22日  | 長崎県漁業信用基金協会指定金融機関となる                   |
| 33年7月15日  | 長崎県漁協婦人部連絡協議会を結成                       |
| 33年10月30日 | 信漁連奈良尾出張所を開設(後に上五島支所へ変更)               |
| 33年10月30日 | 信漁連芦辺出張所を開設(後に壱岐支所へ変更)                 |
| 37年7月     | 長崎県で最初のとうしん、野母崎町漁協統合信用部設立(3組合…漁協合併に発展) |
| 37年8月30日  | 信漁連野母崎町出張所を開設                          |
| 38年7月4日   | 農林漁業金融公庫の受託業務開始                        |
| 38年11月    | 上対馬漁協統合信用部設立(3組合…漁協合併に発展)              |
| 40年10月6日  | 長崎県漁協会館へ事務所を移転、新会館で業務を開始               |
| 41年4月28日  | 住宅金融公庫の受託業務開始                          |
| 43年10月28日 | 信漁連北松支所を開設                             |
| 43年10月28日 | 信漁連対馬支所を開設                             |
| 44年1月27日  | 信漁連五島支所を開設                             |
| 44年3月22日  | 長崎県沿岸漁業等振興資金融資制度が発足                    |
| 44年6月     | 五島漁協統合信用部設立(3組合)                       |
| 44年8月1日   | 長崎県漁業近代化資金融資制度が発足                      |
| 46年8月20日  | 信漁連上対馬出張所を開設                           |
| 47年6月10日  | 全国漁協信用事業相互援助制度に加入                      |
| 47年7月     | 豊玉村漁協統合信用部設立(5組合)                      |
| 47年8月     | 北松東部漁協統合信用部設立(5組合)                     |
| 48年7月16日  | 農水産業協同組合貯金保険機構に加入                      |
| 49年6月6日   | 長崎県ぎょふれん生協を創立                          |
| 49年6月     | 南松浦漁協統合信用部設立(9組合)                      |
| 50年6月30日  | 農林中央金庫業務代理開始(内国為替業務)                   |
| 51年11月27日 | 系統自己為替取扱開始                             |
| 52年6月1日   | 長崎漁協統合信用部設立(6組合)                       |
| 52年8月31日  | 全銀内為制度へ加盟                              |
| 52年10月1日  | 系統内国為替業務の取扱開始                          |
| 52年10月28日 | 長崎県漁婦連設立20周年記念大会開催                     |
| 55年1月12日  | 沿岸漁業改善資金の受託業務開始                        |
| 55年3月     | 対馬漁協統合信用部設立(5組合)                       |
| 56年4月1日   | 壱岐漁協統合信用部設立(3組合)                       |
| 57年8月1日   | 橘湾漁協統合信用部設立(6組合)                       |
| 59年10月    | 西海漁協統合信用部設立(6組合)                       |
| 61年11月1日  | 南高漁協統合信用部設立(9組合)                       |
| 62年7月     | かみあがた漁協統合信用部設立(7組合)                    |
| 62年8月4日   | 国債等窓販業務の取扱開始                           |
| 63年9月12日  | 長崎県漁婦連設立30周年記念の集い開催                    |

## ○平成

|         |   |
|---------|---|
| 1年6月26日 | 全国漁協オンライン加入                                       |
| 2年2月13日 | 県内漁協の第1号として、富江、奈良尾、新星鹿漁協が全国漁協オンラインへ加入(貯金業務)       |
| 2年4月    | 「対馬」「豊玉町」「かみあがた」統信が再統合し「対馬統信(21組合)」が発足            |
| 3年10月1日 | 「長崎」「橘湾」「西海」「南北高」統信が再統合し、県下最大規模の「県南とうしん(41組合)」が発足 |

|           |  |
|-----------|--|
| 4年10月1日   | 「五島」「南松」統信が再統合し、「五島とうしん(29組合)」が発足<br>(これをもって、各地区統信の再統合は完了し、県下5統信体制となる) |
| 4年12月21日  | 県内全漁協(119組合)の全国漁協オンラインへの加入が終了(貯金業務)                                    |
| 5年2月8日    | 長崎市東部他7漁協の貸付業務が全国漁協オンラインへ移行  |
| 5年4月1日    | 長崎県漁協信用事業協同センター設立  |
| 5年11月8日   | 全国漁協貯金ネットサービスの取扱開始   |
| 6年3月7日    | 県内全漁協(119組合)の貸付業務が全国漁協オンラインへ移行完了                                       |
| 6年11月6日   | 全国漁協系統自動決済サービスの取扱開始  |
| 6年12月1日   | 長崎県漁協合併対策基金設立  |
| 7年11月17日  | 第4次全銀為替システム稼働  |
| 8年6月3日    | 全オン情報系・災害対策システムの稼働   |
| 9年5月19日   | 農協系統貯金ネット提携開始  |
| 9年11月17日  | 本所にATM(現金自動預払機)設置  |
| 10年3月23日  | 新ホストコンピュータ稼働   |
| 10年5月1日   | 自動決済サービス加入   |
| 10年6月8日   | 新貯蓄貯金稼働  |
| 10年10月19日 | MICS加盟   |
| 11年11月26日 | 長崎県漁協信用事業・しんぎょれん50周年記念式典開催   |
| 12年10月2日  | 郵貯CD/ATM提携利用開始   |
| 13年9月30日  | 日本マルチペイメントネットワーク運営機構加盟   |
| 14年7月15日  | JFマリンネットバンキングサービス開始  |
| 15年11月17日 | 第5次全銀為替システム稼働  |
| 16年4月1日   | 「五島とうしん」が協同センターへ移管   |
| 17年4月1日   | 「北松とうしん」・「壱岐とうしん」が協同センターへ移管  |
| 18年4月1日   | 「県南とうしん」・「対馬とうしん」が協同センターへ移管  |
| 18年10月1日  | 「五島支所」を「五島事務所」へ、「上五島支所」を「五島支所」へ名称変更                                    |
| 19年10月1日  | 五島事務所・北松支所・壱岐支所・対馬支所の廃止、県北・壱岐・対馬地区連絡事務所の設置                             |
| 21年1月27日  | JF長崎女性連設立50周年記念大会開催  |
| 22年8月2日   | 県北地区事務所を廃止し、協同センター内に地区担当者を設置   |
| 23年11月14日 | 第6次全銀為替システム稼働  |
| 24年10月1日  | 県北地区事務所の再開設  |
| 25年10月1日  | 壱岐地区事務所を廃止し、壱岐支店を開設  |
| 25年11月1日  | 箱崎出張所・八幡出張所を開設   |
| 25年12月1日  | 郷ノ浦出張所・石田出張所を開設  |
| 26年3月31日  | 野母崎三和代理店を廃止  |
| 26年4月1日   | 県北地区事務所を廃止し、県北支店を開設  |
| 26年4月1日   | 小佐々出張所を開設  |
| 26年6月1日   | 鷹島出張所・生月代理店を開設   |
| 26年7月1日   | 佐世保市相浦代理店・宇久小値賀代理店を開設  |
| 26年11月1日  | 江の浦出張所を開設  |
| 26年12月1日  | 小浜出張所を開設   |
| 27年3月1日   | 五島支店を五島市福江町に移設   |
| 27年5月1日   | 上五島出張所・有川出張所・奈留町代理店を開設   |
| 27年9月1日   | 対馬地区事務所を廃止し、対馬支店を開設及び南部センターを設置   |
| 27年12月1日  | 上対馬出張所を廃止し、北部センターを設置   |
| 29年8月1日   | 北部センターを廃止(対馬支店へ集約)   |
| 30年6月30日  | 奈留町代理店を廃止  |
| 31年3月31日  | 佐世保市相浦代理店を廃止   |
| ○令和       |  |
| 2年3月31日   | 生月代理店・宇久小値賀代理店を廃止  |
| 2年10月15日  | 九州信漁連合併本契約書締結  |



# 資料編もくじ

|   |    |
|---|----|
| 貸借対照表                                   | 12 |
| 損益計算書                                   | 13 |
| 注記表                                     | 14 |
| キャッシュ・フロー計算書                            | 19 |
| 剰余金処分計算書                                | 20 |
| 諸指標                                     |    |
| ・最近5年間の主要な経営指標                          | 20 |
| ・自己資本の充実の状況                             | 21 |
| ・自己資本調達手段の概要に関する事項                      | 21 |
| ・自己資本の構成に関する事項                          | 22 |
| ・自己資本の充実に関する事項                          | 24 |
| ・オペレーショナル・リスクに対する所要自己資本の額               | 25 |
| ・所要自己資本額                                | 25 |
| ・信用リスクに関する事項(標準的手法に関する事項)               | 26 |
| ・信用リスクに関するエクスポージャーの業種別の期末残高及び主な種類別の内訳   | 27 |
| ・信用リスクに関するエクスポージャーの残存期間別の期末残高及び主な種類別の内訳 | 27 |
| ・3月以上延滞エクスポージャーの期末残高及び業種別の内訳            | 28 |
| ・貸倒引当金の期末残高及び期中の増減額                     | 28 |
| ・貸出金償却の額                                | 29 |
| ・信用リスク削減効果勘案後の残高及び自己資本控除額               | 29 |
| ・信用リスク削減手法に関する事項                        | 30 |
| ・信用リスク削減手法が適用されたエクスポージャーの額              | 31 |
| ・派生商品取引及び長期決済期間取引の取引相手のリスクに関する事項        | 31 |
| ・証券化エクスポージャーに関する事項                      | 31 |
| ・リスク・ウエイトのみなし計算が適用されるエクスポージャーに関する事項     | 32 |
| ・出資その他これに類するエクスポージャーに関する事項              | 32 |
| ・金利リスクに関する事項                            | 34 |
| 経営諸指標                                   | 36 |
| 平残・利回り                                  |    |
| ・粗利益                                    | 37 |
| ・資金運用勘定、調達勘定の平均残高等                      | 37 |
| ・受取、支払利息の増減額                            | 37 |
| ・経費の内訳                                  | 37 |
| 貯金                                      |    |
| ・種類別、貯金者別貯金残高                           | 38 |
| ・科目別貯金平均残高                              | 38 |
| ・財形貯蓄残高                                 | 38 |
| 貸出金                                     |    |
| ・種類別、用途別、貸出者別貸出金残高                      | 39 |
| ・科目別貸出金平均残高                             | 39 |
| ・貸出金担保別内訳                               | 39 |
| ・債務保証担保別内訳                              | 40 |
| ・業種別貸出金残高                               | 40 |
| ・主要な水産業関係資金の貸出金残高                       | 41 |
| 受託業務・為替業務等                              |    |
| ・受託貸付金の残高                               | 42 |
| ・内国為替の取扱実績                              | 42 |
| リスク管理情報等                                |    |
| ・リスク管理債権残高及び同債権に対する保全額                  | 43 |
| ・金融再生法開示債権残高及び同債権に対する保全額                | 43 |
| ・貸倒引当金の期末残高及び期中の増減額                     | 44 |
| ・貸出金償却の額                                | 44 |
| 有価証券                                    |    |
| ・種類別有価証券平均残高                            | 44 |
| ・有価証券残存期間別残高                            | 44 |
| ・有価証券の取得価額又は契約価額、時価及び評価損益               | 45 |
| ・金銭の信託                                  | 45 |
| ・保有有価証券の利回り                             | 45 |
| ・オフバランス取引の状況                            | 45 |
| ・先物取引の時価情報                              | 45 |
| ・オプション取引の時価情報                           | 45 |
| 本店舗・会員所在地図                              | 46 |

# 貸借対照表

(単位:百万円)

| 資 産     |                     |                     | 負 債 及 び 純 資 産 |                     |                     |
|---------|---------------------|---------------------|---------------|---------------------|---------------------|
| 科 目     | 金 額                 |                     | 科 目           | 金 額                 |                     |
|         | 元年度末<br>令和2年3月31日現在 | 2年度末<br>令和3年3月31日現在 |               | 元年度末<br>令和2年3月31日現在 | 2年度末<br>令和3年3月31日現在 |
| (資産の部)  |                     |                     | (負債の部)        |                     |                     |
| 現金      | 2,176               | 1,938               | 貯金            | 127,159             | 132,307             |
| 預け金     | 107,384             | 117,017             | 当座貯金          | 206                 | 227                 |
| 系統預け金   | 107,132             | 116,307             | 普通貯金          | 37,999              | 42,571              |
| 系統外預け金  | 251                 | 710                 | 貯蓄貯金          | 10                  | 13                  |
| 有価証券    | 700                 | 693                 | 通知貯金          | 232                 | —                   |
| 国債      | 113                 | 112                 | 別段貯金          | 544                 | 794                 |
| 地方債     | 183                 | 171                 | 定期貯金          | 85,885              | 86,432              |
| 社債      | 403                 | 408                 | 積立定期貯金        | 1,910               | 1,893               |
| 貸出金     | 22,135              | 21,316              | 定期積金          | 370                 | 374                 |
| 手形貸付金   | 1,853               | 1,565               | 借入金           | 7,200               | 10,500              |
| 証書貸付金   | 18,074              | 17,795              | 証書借入金         | 7,200               | 10,500              |
| 当座貸越    | 1,313               | 1,063               | 代理業務勘定        | 0                   | 0                   |
| 金融機関貸付  | 893                 | 893                 | その他負債         | 262                 | 212                 |
| その他資産   | 639                 | 595                 | 貸付留保金         | 35                  | —                   |
| 未決済為替貸  | 7                   | 4                   | 未払法人税等        | 6                   | 4                   |
| 前払費用    | 9                   | 10                  | 従業員預り金        | 6                   | —                   |
| 未収収益    | 154                 | 142                 | 未決済為替借        | 18                  | 20                  |
| その他の資産  | 467                 | 438                 | 未払費用          | 86                  | 73                  |
| 固定資産    | 410                 | 455                 | 前受収益          | 7                   | 6                   |
| 有形固定資産  | 392                 | 430                 | その他の負債        | 101                 | 108                 |
| 無形固定資産  | 18                  | 25                  | 諸引当金          | 553                 | 486                 |
| 外部出資    | 5,884               | 5,857               | 賞与引当金         | 22                  | 21                  |
| 系統出資    | 5,646               | 5,646               | 退職給付引当金       | 492                 | 465                 |
| 系統外出資   | 238                 | 211                 | 役員退職慰労引当金     | 38                  | —                   |
| 長期前払費用  | 74                  | 68                  | 債務保証          | 77                  | 71                  |
| 繰延税金資産  | 141                 | 29                  | 負債の部計         | 135,252             | 143,578             |
| 債務保証見返  | 77                  | 71                  | (純資産の部)       |                     |                     |
| 貸倒引当金   | -311                | -305                | 会員資本          | 4,048               | 4,145               |
|         |                     |                     | 出資金           | 2,057               | 2,126               |
|         |                     |                     | 利益剰余金         | 1,991               | 2,018               |
|         |                     |                     | 利益準備金         | 903                 | 1,013               |
|         |                     |                     | その他利益剰余金      | 1,087               | 1,004               |
|         |                     |                     | 特別積立金         | 922                 | 922                 |
|         |                     |                     | 当期末処分剰余金      | 164                 | 81                  |
|         |                     |                     | うち当期剰余金       | 162                 | 78                  |
|         |                     |                     | 評価・換算差額等      | 12                  | 14                  |
|         |                     |                     | その他有価証券評価差額金  | 12                  | 14                  |
|         |                     |                     | 純資産の部計        | 4,061               | 4,159               |
| 資 産 合 計 | 139,313             | 147,737             | 負債及び純資産合計     | 139,313             | 147,737             |

# 損益計算書

(単位:百万円)

| 科 目          | 金 額                             |                                |
|--------------|---------------------------------|--------------------------------|
|              | 元 年 度<br>平成31年4月1日から令和2年3月31日まで | 2 年 度<br>令和2年4月1日から令和3年3月31日まで |
| 経常収益         | 1,424                           | 1,311                          |
| 資金運用収益       | 1,116                           | 1,031                          |
| 貸出金利息        | 366                             | 358                            |
| 預け金利息        | 10                              | 8                              |
| 有価証券利息配当金    | 5                               | 5                              |
| 受入雑利息        | 0                               | 0                              |
| 受取奨励金        | 692                             | 628                            |
| 受取特別配当金      | 41                              | 29                             |
| 役務取引等収益      | 89                              | 108                            |
| 内国為替受入手数料    | 62                              | 61                             |
| その他受入手数料     | 4                               | 26                             |
| その他の役務取引等収益  | 21                              | 21                             |
| その他事業収益      | 136                             | 102                            |
| 受取出資配当金      | 125                             | 91                             |
| 受取助成金        | 11                              | 10                             |
| その他経常収益      | 81                              | 69                             |
| 貸倒引当金戻入益     | —                               | 5                              |
| その他の経常収益     | 81                              | 64                             |
| 経常費用         | 1,245                           | 1,114                          |
| 資金調達費用       | 88                              | 71                             |
| 貯金利息         | 87                              | 70                             |
| 支払雑利息        | 0                               | 0                              |
| 役務取引等費用      | 57                              | 37                             |
| 内国為替支払手数料    | 39                              | 21                             |
| その他の役務取引等費用  | 17                              | 15                             |
| その他事業費用      | 15                              | 10                             |
| 融資保険料        | 4                               | 4                              |
| 支払助成金        | 1                               | 1                              |
| 事業推進費        | 3                               | 2                              |
| 債権管理費        | 5                               | 1                              |
| 事業管理費        | 1,047                           | 984                            |
| その他経常費用      | 37                              | 10                             |
| 貸倒引当金繰入額     | 26                              | —                              |
| その他の経常費用     | 10                              | 10                             |
| 経常利益         | 178                             | 197                            |
| 特別利益         | 0                               | 0                              |
| 固定資産処分益      | 0                               | —                              |
| 受入補助金        | 0                               | 0                              |
| 特別損失         | 1                               | 1                              |
| 固定資産処分損      | 1                               | 1                              |
| 税引前当期利益      | 177                             | 196                            |
| 法人税、住民税及び事業税 | 6                               | 7                              |
| 法人税等調整額      | 8                               | 110                            |
| 当期剰余金        | 162                             | 78                             |
| 当期首繰越剰余金     | 1                               | 3                              |
| 当期末処分剰余金     | 164                             | 81                             |

# 注 記 表

| 項 目                    | 注 記 事 項  |
|------------------------|--|
| I. 継続組合の前提に関する注記       | 該当ありません。   |
| II. 重要な会計方針に係る事項に関する注記 | <p>1. 有価証券(外部出資含む)の評価基準及び評価方法は、次のとおりです。</p> <p>(1) 市場価格のあるその他有価証券は、時価法により行なっております。</p> <p>(2) 市場価格のないその他有価証券は、移動平均法による原価法により行なっております。</p> <p>(3) その他有価証券の評価差額については、全部純資産直入法により処理しております。</p> <p>2. 固定資産の減価償却の方法は、次のとおりです。</p> <p>(1) 有形固定資産</p> <p>①減価償却資産の償却方法は定率法です。</p> <p>②平成10年4月1日以降取得の建物の償却方法は定額法です。</p> <p>③平成28年4月1日以降取得の建物附属設備及び構築物の償却方法は定額法です。</p> <p>④平成23年4月1日以降に取得した30万円未満の少額減価償却資産は取得時に費用処理しております。</p> <p>⑤耐用年数については、法人税法に規定する方法と同一の基準によっております。</p> <p>(2) 無形固定資産</p> <p>①ソフトウェアについては当連合会における利用可能期間(5年)に基づく定額法により償却しております。</p> <p>3. 引当金の計上基準は次のとおりです。</p> <p>(1) 貸倒引当金は、資産自己査定実施要領、経理規程及び引当償却基準に則り、次のとおり計上しております。</p> <p>破産、特別清算等、法的に経営破綻の事実が発生している債務者(以下、「破綻先」という)に係る債権及びそれと同等の状況にある債務者(以下、「実質破綻先」という)に係る債権については、債権額から担保の処分可能見込額及び保証による回収可能見込額を控除し、その残額を計上しております。</p> <p>現在は経営破綻の状況にないが、今後経営破綻に陥る可能性が大きいと認められる債務者(以下、「破綻懸念先」という)に係る債権については、債権額から、担保の処分可能見込額及び保証による回収可能見込額、並びに将来キャッシュフロー見込額を控除し、その残額のうち債務者の支払能力を総合的に判断し、必要と認められる額を計上しております。</p> <p>上記以外の債権については、過去の一定期間における貸倒実績から算出した貸倒実績率等に基づき算定した額を計上しております。</p> <p>すべての債権は、資産自己査定実施要領に基づき、資産査定部署が資産査定を実施し、当該部署から独立した資産監査部署が査定結果を監査しており、その査定結果に基づいて上記の引当を行っております。</p> <p>(2) 退職給付引当金は、職員の退職給付に備えるため、当事業年度末における退職給付債務(当該事業年度末時点の自己都合要支給額を退職給付債務とする簡便法)に基づき、必要額を計上しております。</p> <p>(3) 賞与引当金は、職員への賞与支払いに備えるため、職員に対する賞与の見込額のうち当事業年度に帰属する額を計上しております。</p> <p>(4) 役員退職慰労引当金は、役員の退職慰労金支出に備えるため、支給規程に基づく当事業年度末の要支給額を計上しております。</p> <p>4. リース取引の処理方法は以下のとおりです。</p> <p>所有権移転外ファイナンス・リース取引のうち、重要性の乏しいものについては、通常の賃貸借取引に準じた会計処理によっております。</p> <p>5. 消費税及び地方消費税の会計処理は、税込方式です。</p> |
| III. 会計方針の変更に関する注記     | 該当する事項はありません。  |
| IV. 表示方法の変更に関する注記      | 「会計上の見積りの開示に関する会計基準」(企業会計基準第31号2020年3月31日)を適用し、当事業年度より繰延税金資産の回収可能性及び固定資産の減損に関する見積りに関する情報を「会計上の見積りに関する注記」に記載しております。   |
| V. 会計上の見積りに関する注記       | <p>1. 繰延税金資産の回収可能性</p> <p>(1) 当事業年度の財務諸表に計上した金額 29,943,420円</p> <p>(2) その他の情報</p> <p>繰延税金資産の計上は、翌事業年度以降において、将来減算一時差異を利用可能な課税所得の見積り額を限度として行っております。</p> <p>翌事業年度以降の課税所得の見積りに関しては、令和2年10月に作成した中期経営計画を基礎として、当連合会が将来獲得可能な課税所得の時期および金額を合理的に見積っております。</p> <p>しかし、これらの見積りは将来の不確実な経営環境および連合会の経営状況の影響を受けます。よって、実際に課税所得が生じた時期および金額が見積りと異なった場合には、翌事業年度以降の財務諸表において認識する繰延税金資産の金額に重要な影響を与える可能性があります。</p> <p>また、将来の税制改正により、法定実効税率が変更された場合には、翌事業年度以降の財務諸表において認識する繰延税金資産の金額に重要な影響を与える可能性があります。</p> <p>2. 固定資産の減損</p> <p>(1) その他の情報</p> <p>資産グループに減損の兆候が存在する場合には、当該資産グループの割引前将来キャッシュ・フローと帳簿価額を比較することにより、当該資産グループについての減損の要否の判定を実施しております。</p> <p>減損の要否に係る判定単位であるキャッシュ・フロー生成単位については、他の資産または資産グループのキャッシュ・インフローから概ね独立したキャッシュ・インフローを生成させるものとして識別される資産グループの最小単位としております。</p> <p>固定資産の減損の要否の判定において、将来キャッシュ・フローについては、令和2年10月に作成した中期経営計画を基礎として算出しており、中期計画以降の将来キャッシュ・フローや、割引率等については、一定の仮定を設定して算出しております。</p> <p>これらの仮定は将来の不確実な経営環境及び連合会の経営状況の影響を受け、翌事業年度以降の財務諸表に重要な影響を与える可能性があります。</p>   |
| VI. 会計上の見積りの変更に関する注記   | 該当する事項はありません。  |



| 項 目               | 注 記 事 項  |
|-------------------|--|
| VII. 誤謬の訂正に関する注記  | 該当する事項はありません。  |
| VIII. 貸借対照表に関する注記 | <p>1. 有形固定資産の減価償却累計額は785,564,662円、圧縮記帳累計額は94,101,250円(うち当期圧縮記帳額ははありません。)</p> <p>2. 貸借対照表に計上した固定資産のほか、電子計算機の一部についてはリース契約により使用しております。</p> <p>3. 担保に供している資産は、為替決済等の取引の担保として定期預け金7,000,000,000円を差し入れております。</p> <p>4. 理事及び監事(理事及び監事が代表権を有する漁協及び法人に対するものを含む。以下同じ。)に対する金銭債権の総額は、548,187,504円(ただし、貯金担保貸付金及び貸出金に係る未収利息を除く。)であります。</p> <p>5. 理事並びに監事に対する金銭債務はありません。</p> <p>6. リスク管理債権の内訳<br/> (1) 貸出金のうち破綻先債権総額は249,182,705円、延滞債権総額は1,527,810,049円です。<br/> なお、破綻先債権とは、元本又は利息の支払が遅延が相当期間継続していることその他の事由により元本又は利息の取立て又は弁済の見込みがないものとして未収利息を計上しなかった貸出金(貸倒償却を行った部分を除く。以下「未収利息不計上貸出金」という。)のうち、法人税法施行令(昭和40年政令第97号)第96条第1項第3号のイからホまでに掲げる事由又は同項第4号に規定する事由が生じているものです。<br/> また、延滞債権とは、未収利息不計上貸出金であって、破綻先債権及び債務者の経営再建又は支援を図ることを目的として利息の支払いを猶予したものの以外のものです。<br/> (2) 貸出金のうち3ヵ月以上延滞債権総額は28,759,944円です。<br/> なお、3ヵ月以上延滞債権とは、元本又は利息の支払が約定支払日の翌日から3ヵ月以上延滞している貸出金で、破綻先債権及び延滞債権に該当しないものです。<br/> (3) 貸出金のうち貸出条件緩和債権総額ははありません。<br/> なお、貸出条件緩和債権とは、債務者の経営再建又は支援を図ることを目的として、金利の減免、利息の支払猶予、元本の返済猶予、債権放棄その他の債務者に有利となる取決めを行った貸出金で、破綻先債権、延滞債権及び3ヵ月以上延滞債権に該当しないものです。<br/> (4) 破綻先債権額、延滞債権額、3ヶ月以上延滞債権額及び貸出条件緩和債権額の合計額は1,805,752,698円です。なお、上記(1)から(4)に掲げた債権額は、貸倒引当金控除前の金額です。</p> <p>7. 当座貸越契約は、顧客からの融資実行の申し出を受けた場合、契約上規定された条件について違反がない限り、一定の限度額まで資金を貸付けることを約する契約であります。これらの契約に係る融資未実行残高は、2,031,499,353円であります。このうち原契約期間が1年以内のものが1,837,654,541円あります。<br/> なお、これらの契約の多くは、融資実行されずに終了するものであるため、融資未実行残高そのものが必ずしも将来のキャッシュ・フローに影響を与えるものではありません。これらの契約の多くには、金融情勢の変化、債権の保全及びその他相当の事由があるときは、実行申し込みを受けた融資の拒絶又は契約極度額の減額をすることができる旨の条項が付けられております。また、契約時において必要に応じて不動産・有価証券等の担保の提供を受けるほか、契約後も定期的に予め定めている内部手続に基づき顧客の業況等を把握し、必要に応じて契約の見直し、与信保全上の措置等を講じております。</p> |
| IX. 損益計算書に関する注記   | 該当する事項はありません。  |
| X. 金融商品に関する注記     | <p>1. 金融商品の状況に関する事項</p> <p>(1) 金融商品に対する取組方針<br/> 当連合会は、長崎県を事業区域として、地元の漁業者等が組合員となっている各地のJFが会員となって運営されている協同組織金融機関であり、主に会員およびその組合員(以下、所属員という。)に対して貯金の受入や事業資金の貸付等の信用事業を行っており、これに伴う金融商品を有しております。<br/> 当連合会は貯金を原資として、資金を必要とする所属員等に貸付を行っております。また、残った資金は農林中金に預け入れるほか、国債や地方債等の有価証券による運用を行っております。</p> <p>(2) 金融商品の内容及びそのリスク<br/> 当連合会が保有する金融資産は、取引先等に対する貸出金及び有価証券であり、貸出金は顧客の契約不履行によってもたらされる信用リスクに晒されております。<br/> 決算日現在における貸出金のうち70.98%は水産業に対するものであり、当該水産業をめぐる経済環境等の状況の変化により、契約条件に従った債務履行がなされない可能性があります。また、有価証券は主に債券であり、満期保有目的、純投資目的及び事業推進目的で保有しております。これらは、発行体の信用リスク及び金利の変動リスク、市場価格の変動リスクに晒されております。<br/> 借入金日本銀行の金融政策に基づく日銀成長基盤強化支援資金です。</p> <p>(3) 金融商品に係るリスク管理体制</p> <p>①信用リスクの管理<br/> 当連合会は、個別の重要案件又は大口案件については理事会において対応方針を決定しています。また、通常の貸出取引については、本店に融資部を設置し、各支店・出張所との連携を図りながら与信審査を行っております。審査に当たっては、取引先のキャッシュ・フローなどにより償還能力の評価を行うとともに、担保評価基準など厳格な審査基準を設けて、与信判定を行っております。貸出取引において資産の健全性の維持・向上を図るため、資産の自己査定を厳正に行っております。不良債権については管理・回収方針を作成・実施し、資産の健全化に取り組んでいます。また、資産自己査定の結果、貸倒引当金については「債権の償却・引当基準」に基づき必要額を計上し、資産及び財務の健全化に努めています。有価証券の発行体の信用リスクに関しては、経営管理部において信用情報や時価の把握を定期的に行うこととしております。</p> <p>②市場リスクの管理<br/> 当連合会では、金利リスク、価格変動リスクなどの市場リスクを的確に管理することにより、収益化及び財務の安定化を図っております。このため、財務の健全性維持と収益力強化とのバランスを重視したA.I.Mを基本に、資産・負債の金利感応度分析などを実施し、金融情勢の変化に機敏に対応できる柔軟な財務構造の構築に努めております。</p>  |

| 項 目                 | 注 記 事 項   |                 |             |  |          |     |     |       |               |               |   |        |                 |                 |        |                    |             |             |   |                     |                                |  |  |  |                |                |             |     |                 |                 |             |        |                 |                 |            |        |                |                |   |     |                 |                 |            |
|---------------------|---|-----------------|-------------|--|----------|-----|-----|-------|---------------|---------------|---|--------|-----------------|-----------------|--------|--------------------|-------------|-------------|---|---------------------|--------------------------------|--|--|--|----------------|----------------|-------------|-----|-----------------|-----------------|-------------|--------|-----------------|-----------------|------------|--------|----------------|----------------|---|-----|-----------------|-----------------|------------|
|                     | <p>とりわけ有価証券運用については、市場動向や経済見通しなどの投資環境分析及び当連合会の保有有価証券ポートフォリオの状況やALMなどを考慮し、理事会において運用方針を定めるとともに、経営層で構成する運用会議を定期的に開催して、日常的な情報交換及び意思決定を行っております。運用部門は、理事会で決定した運用方針及び運用会議で決定された方針などに基づき、有価証券の売買を行っています。運用部門が行った取引についてはリスク管理部門が適切な執行を行っているかどうかチェックし、定期的にリスク量の測定を行い、経営層に報告しております。</p> <p>当連合会で保有している金融商品はすべてトレーディング目的以外の金融商品であります。当連合会において、主要なリスク変数である金利リスクの影響を受ける主たる金融商品は、「預け金」、「有価証券」、「貸出金」、「貯金」、「借入金」です。当連合会では、これらの金融資産及び金融負債について、期末後1年程度の金利の合理的な予想変動幅を用いた経済価値の変動額を、金利の変動リスクの管理にあたっての定量的分析に利用しております。</p> <p>金利以外のすべてのリスク変数が一定であると仮定し、当事業年度末現在、指標となる金利が0.10%下落したものと想定した場合には、経済価値が13,843,094円減少するものと把握しております。当該変動額は、金利を除くリスク変数が一定の場合を前提としており、金利とその他のリスク変数の相関を考慮しておりません。また、金利の合理的な予想変動幅を超える変動が生じた場合には、算定額を超える影響が生じる可能性があります。</p> <p>③資金調達に係る流動性リスクの管理<br/>当連合会は、資金繰りリスクについては、運用・調達について月次の資金計画を作成し安定的な流動性の確保に努めています。また、市場流動性リスクについては、投資判断を行う上で重要な要素と位置付け、商品毎に異なる流動性を把握したうえで、運用方針などの策定の際に検討を行っております。</p> <p>(4) 金融商品の時価等に関する事項についての補足説明<br/>金融商品の時価(時価に代わるものを含む)には、市場価格に基づく価額のほか、市場価格がない場合には合理的に算定された価額(これに準ずる価額を含む)が含まれております。当該価額の算定においては一定の前提条件等を採用しているため、異なる前提条件等によった場合、当該価額が異なることもあります。</p> <p>2. 金融商品の時価等に関する事項<br/>当年度末における貸借対照表計上額、時価及びこれらの差額については、次のとおりです。なお、時価を把握することが極めて困難と認められるものは、次表には含めておりません(4.参照のこと)。</p> <p style="text-align: right;">(単位:円)</p> <table border="1" style="width: 100%; border-collapse: collapse;"> <thead> <tr> <th></th> <th style="text-align: center;">貸借対照表計上額</th> <th style="text-align: center;">時 価</th> <th style="text-align: center;">差 額</th> </tr> </thead> <tbody> <tr> <td>(1)現金</td> <td style="text-align: right;">1,938,545,618</td> <td style="text-align: right;">1,938,545,618</td> <td style="text-align: right;">0</td> </tr> <tr> <td>(2)預け金</td> <td style="text-align: right;">117,017,447,334</td> <td style="text-align: right;">117,017,503,079</td> <td style="text-align: right;">55,745</td> </tr> <tr> <td>(3)有価証券<br/>    その他有価証券</td> <td style="text-align: right;">693,199,000</td> <td style="text-align: right;">693,199,000</td> <td style="text-align: right;">0</td> </tr> <tr> <td>(4)貸出金<br/>    貸倒引当金(*1)</td> <td style="text-align: right;">21,316,872,728<br/>          △305,918,769</td> <td></td> <td></td> </tr> <tr> <td></td> <td style="text-align: right;">21,010,953,959</td> <td style="text-align: right;">21,887,738,714</td> <td style="text-align: right;">876,784,755</td> </tr> <tr> <td style="text-align: center;">資産計</td> <td style="text-align: right;">140,660,145,911</td> <td style="text-align: right;">141,536,986,411</td> <td style="text-align: right;">876,840,500</td> </tr> <tr> <td>(1)貯 金</td> <td style="text-align: right;">132,307,232,135</td> <td style="text-align: right;">132,340,702,078</td> <td style="text-align: right;">33,469,943</td> </tr> <tr> <td>(2)借入金</td> <td style="text-align: right;">10,500,000,000</td> <td style="text-align: right;">10,500,000,000</td> <td style="text-align: right;">0</td> </tr> <tr> <td style="text-align: center;">負債計</td> <td style="text-align: right;">142,807,232,135</td> <td style="text-align: right;">142,840,702,078</td> <td style="text-align: right;">33,469,943</td> </tr> </tbody> </table> <p>(*1)貸出金に対応する一般貸倒引当金及び個別貸倒引当金を控除しております。</p> <p>3. 金融商品の時価の算定方法</p> <p><u>資産</u></p> <p>(1)預け金<br/>満期のない預け金及び満期のある変動金利の預け金については、短期間で市場金利を反映するため、当該帳簿価額によっております。満期のある固定金利の預け金については、期間に基づく区分ごとに、新規に預け入れた場合に想定される預金金利で元利金の合計額を割り引いた現在価値を算定しております。</p> <p>(2)有価証券<br/>債券は取引所の価格又は取引金融機関から提示された価格によっております。</p> <p>(3)貸出金<br/>貸出金のうち変動金利によるものは、短期間で市場金利を反映するため、貸付先の信用状態が実行後大きく異ならない限り、時価は帳簿価額と近似していることから当該帳簿価額によっております。一方、固定金利によるものうち証書貸付金については、回収見込額等に基づいて貸倒引当金を計上しているため、時価は貸出金の期間に基づく区分ごとに、元利金の合計額を貨幣の時間価値のみを反映した無リスクの利子率であるLIBOR・円SWAPレートで割り引いた額から決算日現在の貸倒引当金を控除して時価に代わる金額として算定しております。上記以外の手形貸付については、短期間で償還されることから、時価は簿価と近似しているものと想定されるため、帳簿価額を時価としております。</p> <p>また、延滞口座、特殊回収口座、期限の利益喪失口座については、見積将来キャッシュ・フローの現在価値、又は、担保及び保証による回収見込額等に基づいて貸倒見積高を算定しているため、時価は決算日における貸借対照表価額から現在の貸倒見積高を控除した金額に近似しており、当該価額をもって時価としております。</p> <p>なお、貸出金のうち、当該貸付を担保資産の範囲内に限るなどの特性により、返済期限を設けていないものについては、返済見込み期間及び金利条件等から、時価は帳簿価額と近似しているものと想定されるため、帳簿価額を時価としております。</p> <p><u>負債</u></p> <p>(1)貯金<br/>要求払貯金については、決算日に要求された場合の支払額(帳簿価額)を時価とみなしております。変動金利の定期貯金については、短期間で市場金利を反映するため、当該帳簿価額によっております。また、固定金利の定期貯金の時価は、一定の期間ごとに区分して、将来のキャッシュ・フローを割り引いて現在価値を算定しております。その割引率は、決算日時点で新規に貯金を受け入れる際に使用する利率を用いております。</p> |                 |             |  | 貸借対照表計上額 | 時 価 | 差 額 | (1)現金 | 1,938,545,618 | 1,938,545,618 | 0 | (2)預け金 | 117,017,447,334 | 117,017,503,079 | 55,745 | (3)有価証券<br>その他有価証券 | 693,199,000 | 693,199,000 | 0 | (4)貸出金<br>貸倒引当金(*1) | 21,316,872,728<br>△305,918,769 |  |  |  | 21,010,953,959 | 21,887,738,714 | 876,784,755 | 資産計 | 140,660,145,911 | 141,536,986,411 | 876,840,500 | (1)貯 金 | 132,307,232,135 | 132,340,702,078 | 33,469,943 | (2)借入金 | 10,500,000,000 | 10,500,000,000 | 0 | 負債計 | 142,807,232,135 | 142,840,702,078 | 33,469,943 |
|                     | 貸借対照表計上額  | 時 価             | 差 額         |  |          |     |     |       |               |               |   |        |                 |                 |        |                    |             |             |   |                     |                                |  |  |  |                |                |             |     |                 |                 |             |        |                 |                 |            |        |                |                |   |     |                 |                 |            |
| (1)現金               | 1,938,545,618   | 1,938,545,618   | 0           |  |          |     |     |       |               |               |   |        |                 |                 |        |                    |             |             |   |                     |                                |  |  |  |                |                |             |     |                 |                 |             |        |                 |                 |            |        |                |                |   |     |                 |                 |            |
| (2)預け金              | 117,017,447,334   | 117,017,503,079 | 55,745      |  |          |     |     |       |               |               |   |        |                 |                 |        |                    |             |             |   |                     |                                |  |  |  |                |                |             |     |                 |                 |             |        |                 |                 |            |        |                |                |   |     |                 |                 |            |
| (3)有価証券<br>その他有価証券  | 693,199,000   | 693,199,000     | 0           |  |          |     |     |       |               |               |   |        |                 |                 |        |                    |             |             |   |                     |                                |  |  |  |                |                |             |     |                 |                 |             |        |                 |                 |            |        |                |                |   |     |                 |                 |            |
| (4)貸出金<br>貸倒引当金(*1) | 21,316,872,728<br>△305,918,769  |                 |             |  |          |     |     |       |               |               |   |        |                 |                 |        |                    |             |             |   |                     |                                |  |  |  |                |                |             |     |                 |                 |             |        |                 |                 |            |        |                |                |   |     |                 |                 |            |
|                     | 21,010,953,959  | 21,887,738,714  | 876,784,755 |  |          |     |     |       |               |               |   |        |                 |                 |        |                    |             |             |   |                     |                                |  |  |  |                |                |             |     |                 |                 |             |        |                 |                 |            |        |                |                |   |     |                 |                 |            |
| 資産計                 | 140,660,145,911   | 141,536,986,411 | 876,840,500 |  |          |     |     |       |               |               |   |        |                 |                 |        |                    |             |             |   |                     |                                |  |  |  |                |                |             |     |                 |                 |             |        |                 |                 |            |        |                |                |   |     |                 |                 |            |
| (1)貯 金              | 132,307,232,135   | 132,340,702,078 | 33,469,943  |  |          |     |     |       |               |               |   |        |                 |                 |        |                    |             |             |   |                     |                                |  |  |  |                |                |             |     |                 |                 |             |        |                 |                 |            |        |                |                |   |     |                 |                 |            |
| (2)借入金              | 10,500,000,000  | 10,500,000,000  | 0           |  |          |     |     |       |               |               |   |        |                 |                 |        |                    |             |             |   |                     |                                |  |  |  |                |                |             |     |                 |                 |             |        |                 |                 |            |        |                |                |   |     |                 |                 |            |
| 負債計                 | 142,807,232,135   | 142,840,702,078 | 33,469,943  |  |          |     |     |       |               |               |   |        |                 |                 |        |                    |             |             |   |                     |                                |  |  |  |                |                |             |     |                 |                 |             |        |                 |                 |            |        |                |                |   |     |                 |                 |            |

| 項 目                                | 注 記 事 項   |               |               |               |               |               |                                   |               |               |   |      |             |             |             |             |        |             |                 |           |          |   |   |   |       |             |             |            |            |            |             |                       |            |            |             |             |            |                                    |         |               |               |               |               |               |               |     |                 |               |               |               |               |               |   |      |             |             |             |             |        |        |                 |               |               |             |             |            |          |             |               |               |               |            |   |     |                 |               |               |               |            |           |
|------------------------------------|---|---------------|---------------|---------------|---------------|---------------|-----------------------------------|---------------|---------------|---|------|-------------|-------------|-------------|-------------|--------|-------------|-----------------|-----------|----------|---|---|---|-------|-------------|-------------|------------|------------|------------|-------------|-----------------------|------------|------------|-------------|-------------|------------|------------------------------------|---------|---------------|---------------|---------------|---------------|---------------|---------------|-----|-----------------|---------------|---------------|---------------|---------------|---------------|---|------|-------------|-------------|-------------|-------------|--------|--------|-----------------|---------------|---------------|-------------|-------------|------------|----------|-------------|---------------|---------------|---------------|------------|---|-----|-----------------|---------------|---------------|---------------|------------|-----------|
|                                    | <p>(2)借入金<br/>借入金はすべて証書借入金です。変動金利によるものであり、短期間で市場金利を反映し信用状態は実行後大きく異なっていないことから、時価は帳簿価額と近似していると考えられるため、当該帳簿価額によっております。</p> <p>4. 時価を把握することが極めて困難と認められる金融商品は次のとおりであり、2.の金融商品の時価情報には含まれておりません。<br/>(単位:円)</p> <table border="1" style="width: 100%; border-collapse: collapse;"> <thead> <tr> <th style="text-align: center;">区 分</th> <th style="text-align: center;">貸借対照表計上額</th> </tr> </thead> <tbody> <tr> <td>①系統出資(*1)</td> <td style="text-align: right;">5,646,064,440</td> </tr> <tr> <td>②系統外出資(*1)</td> <td style="text-align: right;">211,400,000</td> </tr> <tr> <td style="text-align: center;">合 計</td> <td style="text-align: right;">5,857,464,440</td> </tr> </tbody> </table> <p>(*1)系統出資、系統外出資については、市場価格がなく、時価を把握することが極めて困難と認められることから時価開示の対象とはしておりません。</p> <p>5. 金銭債権及び満期のある有価証券の決算日後の償還予定額<br/>(単位:円)</p> <table border="1" style="width: 100%; border-collapse: collapse;"> <thead> <tr> <th></th> <th>1年以内</th> <th>1年超<br/>2年以内</th> <th>2年超<br/>3年以内</th> <th>3年超<br/>4年以内</th> <th>4年超<br/>5年以内</th> <th>5年超</th> </tr> </thead> <tbody> <tr> <td>預け金</td> <td style="text-align: right;">117,017,447,334</td> <td style="text-align: center;">0</td> <td style="text-align: center;">0</td> <td style="text-align: center;">0</td> <td style="text-align: center;">0</td> <td style="text-align: center;">0</td> </tr> <tr> <td>有価証券</td> <td style="text-align: right;">10,000,000</td> <td style="text-align: right;">10,000,000</td> <td style="text-align: right;">10,000,000</td> <td style="text-align: right;">10,000,000</td> <td style="text-align: right;">10,000,000</td> <td style="text-align: right;">620,000,000</td> </tr> <tr> <td>  その他有価証券のうち<br/>  満期があるもの</td> <td style="text-align: right;">10,000,000</td> <td style="text-align: right;">10,000,000</td> <td style="text-align: right;">10,000,000</td> <td style="text-align: right;">10,000,000</td> <td style="text-align: right;">10,000,000</td> <td style="text-align: right;">620,000,000</td> </tr> <tr> <td>貸出金(*1)</td> <td style="text-align: right;">6,974,294,834</td> <td style="text-align: right;">3,061,616,070</td> <td style="text-align: right;">2,174,932,091</td> <td style="text-align: right;">1,477,287,330</td> <td style="text-align: right;">1,192,867,725</td> <td style="text-align: right;">5,086,055,959</td> </tr> <tr> <td style="text-align: center;">合 計</td> <td style="text-align: right;">124,001,742,168</td> <td style="text-align: right;">3,071,616,070</td> <td style="text-align: right;">2,184,932,091</td> <td style="text-align: right;">1,487,287,330</td> <td style="text-align: right;">1,202,867,725</td> <td style="text-align: right;">5,706,055,959</td> </tr> </tbody> </table> <p>(*1)貸出金のうち、延滞口座、特殊回収口座、期限の利益喪失口座等1,349,818,719円は含めておりません。<br/>なお、一部の金融機関向けの貸出金893,000,000円は5年超に含めております。</p> <p>6. 貯金、借入金の決算日後の返済予定額<br/>(単位:円)</p> <table border="1" style="width: 100%; border-collapse: collapse;"> <thead> <tr> <th></th> <th>1年以内</th> <th>1年超<br/>2年以内</th> <th>2年超<br/>3年以内</th> <th>3年超<br/>4年以内</th> <th>4年超<br/>5年以内</th> <th>5年超</th> </tr> </thead> <tbody> <tr> <td>貯金(*1)</td> <td style="text-align: right;">129,245,257,929</td> <td style="text-align: right;">1,579,273,302</td> <td style="text-align: right;">1,297,171,769</td> <td style="text-align: right;">100,762,019</td> <td style="text-align: right;">83,596,116</td> <td style="text-align: right;">1,171,000</td> </tr> <tr> <td>借入金</td> <td style="text-align: right;">900,000,000</td> <td style="text-align: right;">2,300,000,000</td> <td style="text-align: right;">3,600,000,000</td> <td style="text-align: right;">3,700,000,000</td> <td style="text-align: center;">0</td> <td style="text-align: center;">0</td> </tr> <tr> <td style="text-align: center;">合 計</td> <td style="text-align: right;">130,145,257,929</td> <td style="text-align: right;">3,879,273,302</td> <td style="text-align: right;">4,897,171,769</td> <td style="text-align: right;">3,800,762,019</td> <td style="text-align: right;">83,596,116</td> <td style="text-align: right;">1,171,000</td> </tr> </tbody> </table> <p>(*1)貯金のうち要求払貯金43,606,721,083円については、「1年以内」に含めて開示しております。<br/>また、貯金のうち定期積金は元金のみ開示し、給付補填備金については含めておりません。</p> | 区 分           | 貸借対照表計上額      | ①系統出資(*1)     | 5,646,064,440 | ②系統外出資(*1)    | 211,400,000                       | 合 計           | 5,857,464,440 |   | 1年以内 | 1年超<br>2年以内 | 2年超<br>3年以内 | 3年超<br>4年以内 | 4年超<br>5年以内 | 5年超    | 預け金         | 117,017,447,334 | 0         | 0        | 0 | 0 | 0 | 有価証券  | 10,000,000  | 10,000,000  | 10,000,000 | 10,000,000 | 10,000,000 | 620,000,000 | その他有価証券のうち<br>満期があるもの | 10,000,000 | 10,000,000 | 10,000,000  | 10,000,000  | 10,000,000 | 620,000,000                        | 貸出金(*1) | 6,974,294,834 | 3,061,616,070 | 2,174,932,091 | 1,477,287,330 | 1,192,867,725 | 5,086,055,959 | 合 計 | 124,001,742,168 | 3,071,616,070 | 2,184,932,091 | 1,487,287,330 | 1,202,867,725 | 5,706,055,959 |   | 1年以内 | 1年超<br>2年以内 | 2年超<br>3年以内 | 3年超<br>4年以内 | 4年超<br>5年以内 | 5年超    | 貯金(*1) | 129,245,257,929 | 1,579,273,302 | 1,297,171,769 | 100,762,019 | 83,596,116  | 1,171,000  | 借入金      | 900,000,000 | 2,300,000,000 | 3,600,000,000 | 3,700,000,000 | 0          | 0 | 合 計 | 130,145,257,929 | 3,879,273,302 | 4,897,171,769 | 3,800,762,019 | 83,596,116 | 1,171,000 |
| 区 分                                | 貸借対照表計上額  |               |               |               |               |               |                                   |               |               |   |      |             |             |             |             |        |             |                 |           |          |   |   |   |       |             |             |            |            |            |             |                       |            |            |             |             |            |                                    |         |               |               |               |               |               |               |     |                 |               |               |               |               |               |   |      |             |             |             |             |        |        |                 |               |               |             |             |            |          |             |               |               |               |            |   |     |                 |               |               |               |            |           |
| ①系統出資(*1)                          | 5,646,064,440   |               |               |               |               |               |                                   |               |               |   |      |             |             |             |             |        |             |                 |           |          |   |   |   |       |             |             |            |            |            |             |                       |            |            |             |             |            |                                    |         |               |               |               |               |               |               |     |                 |               |               |               |               |               |   |      |             |             |             |             |        |        |                 |               |               |             |             |            |          |             |               |               |               |            |   |     |                 |               |               |               |            |           |
| ②系統外出資(*1)                         | 211,400,000   |               |               |               |               |               |                                   |               |               |   |      |             |             |             |             |        |             |                 |           |          |   |   |   |       |             |             |            |            |            |             |                       |            |            |             |             |            |                                    |         |               |               |               |               |               |               |     |                 |               |               |               |               |               |   |      |             |             |             |             |        |        |                 |               |               |             |             |            |          |             |               |               |               |            |   |     |                 |               |               |               |            |           |
| 合 計                                | 5,857,464,440   |               |               |               |               |               |                                   |               |               |   |      |             |             |             |             |        |             |                 |           |          |   |   |   |       |             |             |            |            |            |             |                       |            |            |             |             |            |                                    |         |               |               |               |               |               |               |     |                 |               |               |               |               |               |   |      |             |             |             |             |        |        |                 |               |               |             |             |            |          |             |               |               |               |            |   |     |                 |               |               |               |            |           |
|                                    | 1年以内  | 1年超<br>2年以内   | 2年超<br>3年以内   | 3年超<br>4年以内   | 4年超<br>5年以内   | 5年超           |                                   |               |               |   |      |             |             |             |             |        |             |                 |           |          |   |   |   |       |             |             |            |            |            |             |                       |            |            |             |             |            |                                    |         |               |               |               |               |               |               |     |                 |               |               |               |               |               |   |      |             |             |             |             |        |        |                 |               |               |             |             |            |          |             |               |               |               |            |   |     |                 |               |               |               |            |           |
| 預け金                                | 117,017,447,334   | 0             | 0             | 0             | 0             | 0             |                                   |               |               |   |      |             |             |             |             |        |             |                 |           |          |   |   |   |       |             |             |            |            |            |             |                       |            |            |             |             |            |                                    |         |               |               |               |               |               |               |     |                 |               |               |               |               |               |   |      |             |             |             |             |        |        |                 |               |               |             |             |            |          |             |               |               |               |            |   |     |                 |               |               |               |            |           |
| 有価証券                               | 10,000,000  | 10,000,000    | 10,000,000    | 10,000,000    | 10,000,000    | 620,000,000   |                                   |               |               |   |      |             |             |             |             |        |             |                 |           |          |   |   |   |       |             |             |            |            |            |             |                       |            |            |             |             |            |                                    |         |               |               |               |               |               |               |     |                 |               |               |               |               |               |   |      |             |             |             |             |        |        |                 |               |               |             |             |            |          |             |               |               |               |            |   |     |                 |               |               |               |            |           |
| その他有価証券のうち<br>満期があるもの              | 10,000,000  | 10,000,000    | 10,000,000    | 10,000,000    | 10,000,000    | 620,000,000   |                                   |               |               |   |      |             |             |             |             |        |             |                 |           |          |   |   |   |       |             |             |            |            |            |             |                       |            |            |             |             |            |                                    |         |               |               |               |               |               |               |     |                 |               |               |               |               |               |   |      |             |             |             |             |        |        |                 |               |               |             |             |            |          |             |               |               |               |            |   |     |                 |               |               |               |            |           |
| 貸出金(*1)                            | 6,974,294,834   | 3,061,616,070 | 2,174,932,091 | 1,477,287,330 | 1,192,867,725 | 5,086,055,959 |                                   |               |               |   |      |             |             |             |             |        |             |                 |           |          |   |   |   |       |             |             |            |            |            |             |                       |            |            |             |             |            |                                    |         |               |               |               |               |               |               |     |                 |               |               |               |               |               |   |      |             |             |             |             |        |        |                 |               |               |             |             |            |          |             |               |               |               |            |   |     |                 |               |               |               |            |           |
| 合 計                                | 124,001,742,168   | 3,071,616,070 | 2,184,932,091 | 1,487,287,330 | 1,202,867,725 | 5,706,055,959 |                                   |               |               |   |      |             |             |             |             |        |             |                 |           |          |   |   |   |       |             |             |            |            |            |             |                       |            |            |             |             |            |                                    |         |               |               |               |               |               |               |     |                 |               |               |               |               |               |   |      |             |             |             |             |        |        |                 |               |               |             |             |            |          |             |               |               |               |            |   |     |                 |               |               |               |            |           |
|                                    | 1年以内  | 1年超<br>2年以内   | 2年超<br>3年以内   | 3年超<br>4年以内   | 4年超<br>5年以内   | 5年超           |                                   |               |               |   |      |             |             |             |             |        |             |                 |           |          |   |   |   |       |             |             |            |            |            |             |                       |            |            |             |             |            |                                    |         |               |               |               |               |               |               |     |                 |               |               |               |               |               |   |      |             |             |             |             |        |        |                 |               |               |             |             |            |          |             |               |               |               |            |   |     |                 |               |               |               |            |           |
| 貯金(*1)                             | 129,245,257,929   | 1,579,273,302 | 1,297,171,769 | 100,762,019   | 83,596,116    | 1,171,000     |                                   |               |               |   |      |             |             |             |             |        |             |                 |           |          |   |   |   |       |             |             |            |            |            |             |                       |            |            |             |             |            |                                    |         |               |               |               |               |               |               |     |                 |               |               |               |               |               |   |      |             |             |             |             |        |        |                 |               |               |             |             |            |          |             |               |               |               |            |   |     |                 |               |               |               |            |           |
| 借入金                                | 900,000,000   | 2,300,000,000 | 3,600,000,000 | 3,700,000,000 | 0             | 0             |                                   |               |               |   |      |             |             |             |             |        |             |                 |           |          |   |   |   |       |             |             |            |            |            |             |                       |            |            |             |             |            |                                    |         |               |               |               |               |               |               |     |                 |               |               |               |               |               |   |      |             |             |             |             |        |        |                 |               |               |             |             |            |          |             |               |               |               |            |   |     |                 |               |               |               |            |           |
| 合 計                                | 130,145,257,929   | 3,879,273,302 | 4,897,171,769 | 3,800,762,019 | 83,596,116    | 1,171,000     |                                   |               |               |   |      |             |             |             |             |        |             |                 |           |          |   |   |   |       |             |             |            |            |            |             |                       |            |            |             |             |            |                                    |         |               |               |               |               |               |               |     |                 |               |               |               |               |               |   |      |             |             |             |             |        |        |                 |               |               |             |             |            |          |             |               |               |               |            |   |     |                 |               |               |               |            |           |
| XI. 有価証券に関する注記                     | <p>1. 有価証券の時価、評価差額等に関する事項は以下のとおりであります。これらには、「国債」、「地方債」、「社債」が含まれております。</p> <p>(1) その他有価証券で時価のあるもの<br/>(単位:円)</p> <table border="1" style="width: 100%; border-collapse: collapse;"> <thead> <tr> <th></th> <th>種 類</th> <th>取得原価又は償却原価</th> <th>貸借対照表計上額</th> <th>差 額</th> </tr> </thead> <tbody> <tr> <td rowspan="7">貸借対照表計上額が取得<br/>原価又は償却原価を越え<br/>るもの</td> <td>(1)株式</td> <td style="text-align: right;">0</td> <td style="text-align: right;">0</td> <td style="text-align: right;">0</td> </tr> <tr> <td>(2)国債</td> <td style="text-align: right;">102,288,405</td> <td style="text-align: right;">112,670,000</td> <td style="text-align: right;">10,381,595</td> </tr> <tr> <td>(3)地方債</td> <td style="text-align: right;">170,000,000</td> <td style="text-align: right;">171,649,000</td> <td style="text-align: right;">1,649,000</td> </tr> <tr> <td>(4)政府保証債</td> <td style="text-align: center;">0</td> <td style="text-align: center;">0</td> <td style="text-align: center;">0</td> </tr> <tr> <td>(5)社債</td> <td style="text-align: right;">300,986,590</td> <td style="text-align: right;">309,870,000</td> <td style="text-align: right;">8,883,410</td> </tr> <tr> <td>(6)その他</td> <td style="text-align: center;">0</td> <td style="text-align: center;">0</td> <td style="text-align: center;">0</td> </tr> <tr> <td style="text-align: center;">小 計</td> <td></td> <td style="text-align: right;">573,274,995</td> <td style="text-align: right;">594,189,000</td> <td style="text-align: right;">20,914,005</td> </tr> <tr> <td rowspan="7">貸借対照表計上額が取得<br/>原価又は償却原価を越え<br/>ないもの</td> <td>(1)株式</td> <td style="text-align: center;">0</td> <td style="text-align: center;">0</td> <td style="text-align: center;">0</td> </tr> <tr> <td>(2)国債</td> <td style="text-align: center;">0</td> <td style="text-align: center;">0</td> <td style="text-align: center;">0</td> </tr> <tr> <td>(3)地方債</td> <td style="text-align: center;">0</td> <td style="text-align: center;">0</td> <td style="text-align: center;">0</td> </tr> <tr> <td>(4)政府保証債</td> <td style="text-align: center;">0</td> <td style="text-align: center;">0</td> <td style="text-align: center;">0</td> </tr> <tr> <td>(5)社債</td> <td style="text-align: right;">100,000,000</td> <td style="text-align: right;">99,010,000</td> <td style="text-align: right;">△990,000</td> </tr> <tr> <td>(6)その他</td> <td style="text-align: center;">0</td> <td style="text-align: center;">0</td> <td style="text-align: center;">0</td> </tr> <tr> <td style="text-align: center;">小 計</td> <td></td> <td style="text-align: right;">100,000,000</td> <td style="text-align: right;">99,010,000</td> <td style="text-align: right;">△990,000</td> </tr> <tr> <td style="text-align: center;">合 計</td> <td></td> <td style="text-align: right;">673,274,995</td> <td style="text-align: right;">693,199,000</td> <td style="text-align: right;">19,924,005</td> </tr> </tbody> </table> <p>なお、上記の評価差額から繰延税金負債5,379,481円を差し引いた額14,544,524円を「その他有価証券評価差額金」に計上しております。</p> <p>(2) 当事業年度中に売却したその他有価証券はありません。</p>   |               | 種 類           | 取得原価又は償却原価    | 貸借対照表計上額      | 差 額           | 貸借対照表計上額が取得<br>原価又は償却原価を越え<br>るもの | (1)株式         | 0             | 0 | 0    | (2)国債       | 102,288,405 | 112,670,000 | 10,381,595  | (3)地方債 | 170,000,000 | 171,649,000     | 1,649,000 | (4)政府保証債 | 0 | 0 | 0 | (5)社債 | 300,986,590 | 309,870,000 | 8,883,410  | (6)その他     | 0          | 0           | 0                     | 小 計        |            | 573,274,995 | 594,189,000 | 20,914,005 | 貸借対照表計上額が取得<br>原価又は償却原価を越え<br>ないもの | (1)株式   | 0             | 0             | 0             | (2)国債         | 0             | 0             | 0   | (3)地方債          | 0             | 0             | 0             | (4)政府保証債      | 0             | 0 | 0    | (5)社債       | 100,000,000 | 99,010,000  | △990,000    | (6)その他 | 0      | 0               | 0             | 小 計           |             | 100,000,000 | 99,010,000 | △990,000 | 合 計         |               | 673,274,995   | 693,199,000   | 19,924,005 |   |     |                 |               |               |               |            |           |
|                                    | 種 類   | 取得原価又は償却原価    | 貸借対照表計上額      | 差 額           |               |               |                                   |               |               |   |      |             |             |             |             |        |             |                 |           |          |   |   |   |       |             |             |            |            |            |             |                       |            |            |             |             |            |                                    |         |               |               |               |               |               |               |     |                 |               |               |               |               |               |   |      |             |             |             |             |        |        |                 |               |               |             |             |            |          |             |               |               |               |            |   |     |                 |               |               |               |            |           |
| 貸借対照表計上額が取得<br>原価又は償却原価を越え<br>るもの  | (1)株式   | 0             | 0             | 0             |               |               |                                   |               |               |   |      |             |             |             |             |        |             |                 |           |          |   |   |   |       |             |             |            |            |            |             |                       |            |            |             |             |            |                                    |         |               |               |               |               |               |               |     |                 |               |               |               |               |               |   |      |             |             |             |             |        |        |                 |               |               |             |             |            |          |             |               |               |               |            |   |     |                 |               |               |               |            |           |
|                                    | (2)国債   | 102,288,405   | 112,670,000   | 10,381,595    |               |               |                                   |               |               |   |      |             |             |             |             |        |             |                 |           |          |   |   |   |       |             |             |            |            |            |             |                       |            |            |             |             |            |                                    |         |               |               |               |               |               |               |     |                 |               |               |               |               |               |   |      |             |             |             |             |        |        |                 |               |               |             |             |            |          |             |               |               |               |            |   |     |                 |               |               |               |            |           |
|                                    | (3)地方債  | 170,000,000   | 171,649,000   | 1,649,000     |               |               |                                   |               |               |   |      |             |             |             |             |        |             |                 |           |          |   |   |   |       |             |             |            |            |            |             |                       |            |            |             |             |            |                                    |         |               |               |               |               |               |               |     |                 |               |               |               |               |               |   |      |             |             |             |             |        |        |                 |               |               |             |             |            |          |             |               |               |               |            |   |     |                 |               |               |               |            |           |
|                                    | (4)政府保証債  | 0             | 0             | 0             |               |               |                                   |               |               |   |      |             |             |             |             |        |             |                 |           |          |   |   |   |       |             |             |            |            |            |             |                       |            |            |             |             |            |                                    |         |               |               |               |               |               |               |     |                 |               |               |               |               |               |   |      |             |             |             |             |        |        |                 |               |               |             |             |            |          |             |               |               |               |            |   |     |                 |               |               |               |            |           |
|                                    | (5)社債   | 300,986,590   | 309,870,000   | 8,883,410     |               |               |                                   |               |               |   |      |             |             |             |             |        |             |                 |           |          |   |   |   |       |             |             |            |            |            |             |                       |            |            |             |             |            |                                    |         |               |               |               |               |               |               |     |                 |               |               |               |               |               |   |      |             |             |             |             |        |        |                 |               |               |             |             |            |          |             |               |               |               |            |   |     |                 |               |               |               |            |           |
|                                    | (6)その他  | 0             | 0             | 0             |               |               |                                   |               |               |   |      |             |             |             |             |        |             |                 |           |          |   |   |   |       |             |             |            |            |            |             |                       |            |            |             |             |            |                                    |         |               |               |               |               |               |               |     |                 |               |               |               |               |               |   |      |             |             |             |             |        |        |                 |               |               |             |             |            |          |             |               |               |               |            |   |     |                 |               |               |               |            |           |
|                                    | 小 計   |               | 573,274,995   | 594,189,000   | 20,914,005    |               |                                   |               |               |   |      |             |             |             |             |        |             |                 |           |          |   |   |   |       |             |             |            |            |            |             |                       |            |            |             |             |            |                                    |         |               |               |               |               |               |               |     |                 |               |               |               |               |               |   |      |             |             |             |             |        |        |                 |               |               |             |             |            |          |             |               |               |               |            |   |     |                 |               |               |               |            |           |
| 貸借対照表計上額が取得<br>原価又は償却原価を越え<br>ないもの | (1)株式   | 0             | 0             | 0             |               |               |                                   |               |               |   |      |             |             |             |             |        |             |                 |           |          |   |   |   |       |             |             |            |            |            |             |                       |            |            |             |             |            |                                    |         |               |               |               |               |               |               |     |                 |               |               |               |               |               |   |      |             |             |             |             |        |        |                 |               |               |             |             |            |          |             |               |               |               |            |   |     |                 |               |               |               |            |           |
|                                    | (2)国債   | 0             | 0             | 0             |               |               |                                   |               |               |   |      |             |             |             |             |        |             |                 |           |          |   |   |   |       |             |             |            |            |            |             |                       |            |            |             |             |            |                                    |         |               |               |               |               |               |               |     |                 |               |               |               |               |               |   |      |             |             |             |             |        |        |                 |               |               |             |             |            |          |             |               |               |               |            |   |     |                 |               |               |               |            |           |
|                                    | (3)地方債  | 0             | 0             | 0             |               |               |                                   |               |               |   |      |             |             |             |             |        |             |                 |           |          |   |   |   |       |             |             |            |            |            |             |                       |            |            |             |             |            |                                    |         |               |               |               |               |               |               |     |                 |               |               |               |               |               |   |      |             |             |             |             |        |        |                 |               |               |             |             |            |          |             |               |               |               |            |   |     |                 |               |               |               |            |           |
|                                    | (4)政府保証債  | 0             | 0             | 0             |               |               |                                   |               |               |   |      |             |             |             |             |        |             |                 |           |          |   |   |   |       |             |             |            |            |            |             |                       |            |            |             |             |            |                                    |         |               |               |               |               |               |               |     |                 |               |               |               |               |               |   |      |             |             |             |             |        |        |                 |               |               |             |             |            |          |             |               |               |               |            |   |     |                 |               |               |               |            |           |
|                                    | (5)社債   | 100,000,000   | 99,010,000    | △990,000      |               |               |                                   |               |               |   |      |             |             |             |             |        |             |                 |           |          |   |   |   |       |             |             |            |            |            |             |                       |            |            |             |             |            |                                    |         |               |               |               |               |               |               |     |                 |               |               |               |               |               |   |      |             |             |             |             |        |        |                 |               |               |             |             |            |          |             |               |               |               |            |   |     |                 |               |               |               |            |           |
|                                    | (6)その他  | 0             | 0             | 0             |               |               |                                   |               |               |   |      |             |             |             |             |        |             |                 |           |          |   |   |   |       |             |             |            |            |            |             |                       |            |            |             |             |            |                                    |         |               |               |               |               |               |               |     |                 |               |               |               |               |               |   |      |             |             |             |             |        |        |                 |               |               |             |             |            |          |             |               |               |               |            |   |     |                 |               |               |               |            |           |
|                                    | 小 計   |               | 100,000,000   | 99,010,000    | △990,000      |               |                                   |               |               |   |      |             |             |             |             |        |             |                 |           |          |   |   |   |       |             |             |            |            |            |             |                       |            |            |             |             |            |                                    |         |               |               |               |               |               |               |     |                 |               |               |               |               |               |   |      |             |             |             |             |        |        |                 |               |               |             |             |            |          |             |               |               |               |            |   |     |                 |               |               |               |            |           |
| 合 計                                |   | 673,274,995   | 693,199,000   | 19,924,005    |               |               |                                   |               |               |   |      |             |             |             |             |        |             |                 |           |          |   |   |   |       |             |             |            |            |            |             |                       |            |            |             |             |            |                                    |         |               |               |               |               |               |               |     |                 |               |               |               |               |               |   |      |             |             |             |             |        |        |                 |               |               |             |             |            |          |             |               |               |               |            |   |     |                 |               |               |               |            |           |
| XII. 退職給付に関する注記                    | <p>1. 退職給付債務等の内容は以下のとおりです。</p> <p>(1) 採用している退職給付制度の概要<br/>職員の退職給付にあてるため、退職給付規程に基づき、退職一時金制度を採用しています。なお、退職給付引当金及び退職給付費用の計上にあたっては「退職給付に関する会計基準」に基づき、簡便法により行っております。</p> <p>(2) 退職給付引当金の期首残高と期末残高の調整表</p> <table style="width: 100%;"> <tr> <td style="width: 80%;">期首における退職給付引当金</td> <td style="text-align: right;">492,202,243円</td> </tr> <tr> <td>退職給付費用</td> <td style="text-align: right;">38,209,169円</td> </tr> <tr> <td>退職給付の支払額</td> <td style="text-align: right;">△ 65,319,733円</td> </tr> <tr> <td>期末における退職給付引当金</td> <td style="text-align: right;">465,091,679円</td> </tr> </table>  | 期首における退職給付引当金 | 492,202,243円  | 退職給付費用        | 38,209,169円   | 退職給付の支払額      | △ 65,319,733円                     | 期末における退職給付引当金 | 465,091,679円  |   |      |             |             |             |             |        |             |                 |           |          |   |   |   |       |             |             |            |            |            |             |                       |            |            |             |             |            |                                    |         |               |               |               |               |               |               |     |                 |               |               |               |               |               |   |      |             |             |             |             |        |        |                 |               |               |             |             |            |          |             |               |               |               |            |   |     |                 |               |               |               |            |           |
| 期首における退職給付引当金                      | 492,202,243円  |               |               |               |               |               |                                   |               |               |   |      |             |             |             |             |        |             |                 |           |          |   |   |   |       |             |             |            |            |            |             |                       |            |            |             |             |            |                                    |         |               |               |               |               |               |               |     |                 |               |               |               |               |               |   |      |             |             |             |             |        |        |                 |               |               |             |             |            |          |             |               |               |               |            |   |     |                 |               |               |               |            |           |
| 退職給付費用                             | 38,209,169円   |               |               |               |               |               |                                   |               |               |   |      |             |             |             |             |        |             |                 |           |          |   |   |   |       |             |             |            |            |            |             |                       |            |            |             |             |            |                                    |         |               |               |               |               |               |               |     |                 |               |               |               |               |               |   |      |             |             |             |             |        |        |                 |               |               |             |             |            |          |             |               |               |               |            |   |     |                 |               |               |               |            |           |
| 退職給付の支払額                           | △ 65,319,733円   |               |               |               |               |               |                                   |               |               |   |      |             |             |             |             |        |             |                 |           |          |   |   |   |       |             |             |            |            |            |             |                       |            |            |             |             |            |                                    |         |               |               |               |               |               |               |     |                 |               |               |               |               |               |   |      |             |             |             |             |        |        |                 |               |               |             |             |            |          |             |               |               |               |            |   |     |                 |               |               |               |            |           |
| 期末における退職給付引当金                      | 465,091,679円  |               |               |               |               |               |                                   |               |               |   |      |             |             |             |             |        |             |                 |           |          |   |   |   |       |             |             |            |            |            |             |                       |            |            |             |             |            |                                    |         |               |               |               |               |               |               |     |                 |               |               |               |               |               |   |      |             |             |             |             |        |        |                 |               |               |             |             |            |          |             |               |               |               |            |   |     |                 |               |               |               |            |           |

| 項 目                      | 注 記 事 項   |         |              |               |              |                |             |       |           |        |            |                  |             |            |           |        |         |     |         |                 |                    |            |              |                    |                   |               |  |                 |            |                         |                   |        |        |      |  |        |       |                    |       |                      |         |        |         |        |        |     |         |                          |               |
|--------------------------|---|---------|--------------|---------------|--------------|----------------|-------------|-------|-----------|--------|------------|------------------|-------------|------------|-----------|--------|---------|-----|---------|-----------------|--------------------|------------|--------------|--------------------|-------------------|---------------|--|-----------------|------------|-------------------------|-------------------|--------|--------|------|--|--------|-------|--------------------|-------|----------------------|---------|--------|---------|--------|--------|-----|---------|--------------------------|---------------|
|                          | <p>(3) 退職給付債務及び貸借対照表に計上された退職給付引当金の調整表</p> <table style="width: 100%; border-collapse: collapse;"> <tr> <td style="padding-left: 20px;">退職給付債務</td> <td style="text-align: right;">465,091,679円</td> </tr> <tr> <td style="padding-left: 20px;">退職給付引当金</td> <td style="text-align: right;">465,091,679円</td> </tr> </table> <p>(4) 退職給付に関連する損益</p> <table style="width: 100%; border-collapse: collapse;"> <tr> <td style="padding-left: 20px;">簡便法で計算した退職給付費用</td> <td style="text-align: right;">38,209,169円</td> </tr> </table> <p>2. 福利厚生費には、厚生年金保険制度及び農林漁業団体職員共済組合制度の統合を図るための農林漁業団体職員共済組合法等を廃止する等の法律附則第57条の規定に基づき、旧農林共済組合(存続組合)が行う特例年金給付等の業務に要する費用に充てるため拠出した特例業務負担金6,286,969円を含めて計上しています。<br/> なお、同組合より示された令和3年3月現在における令和14年3月までの特例業務負担金の将来見込額は65,774千円となっています。</p>  | 退職給付債務  | 465,091,679円 | 退職給付引当金       | 465,091,679円 | 簡便法で計算した退職給付費用 | 38,209,169円 |       |           |        |            |                  |             |            |           |        |         |     |         |                 |                    |            |              |                    |                   |               |  |                 |            |                         |                   |        |        |      |  |        |       |                    |       |                      |         |        |         |        |        |     |         |                          |               |
| 退職給付債務                   | 465,091,679円  |         |              |               |              |                |             |       |           |        |            |                  |             |            |           |        |         |     |         |                 |                    |            |              |                    |                   |               |  |                 |            |                         |                   |        |        |      |  |        |       |                    |       |                      |         |        |         |        |        |     |         |                          |               |
| 退職給付引当金                  | 465,091,679円  |         |              |               |              |                |             |       |           |        |            |                  |             |            |           |        |         |     |         |                 |                    |            |              |                    |                   |               |  |                 |            |                         |                   |        |        |      |  |        |       |                    |       |                      |         |        |         |        |        |     |         |                          |               |
| 簡便法で計算した退職給付費用           | 38,209,169円   |         |              |               |              |                |             |       |           |        |            |                  |             |            |           |        |         |     |         |                 |                    |            |              |                    |                   |               |  |                 |            |                         |                   |        |        |      |  |        |       |                    |       |                      |         |        |         |        |        |     |         |                          |               |
| XIII. 税効果会計に関する注記        | <p>1. 繰延税金資産及び繰延税金負債の発生原因別の主な内訳は、以下のとおりです。 (単位:円)</p> <table border="1" style="width: 100%; border-collapse: collapse;"> <thead> <tr> <th style="text-align: center;">発 生 原 因</th> <th style="text-align: center;">令和3年3月31日現在</th> </tr> </thead> <tbody> <tr> <td colspan="2"><b>繰延税金資産</b></td> </tr> <tr> <td>貸倒引当金損金算入限度超過額</td> <td style="text-align: right;">64,909,339</td> </tr> <tr> <td>賞与引当金</td> <td style="text-align: right;">5,902,889</td> </tr> <tr> <td>貸倒損失否認</td> <td style="text-align: right;">23,110,423</td> </tr> <tr> <td>退職給付引当金損金算入限度超過額</td> <td style="text-align: right;">125,574,753</td> </tr> <tr> <td>減価償却限度超過額等</td> <td style="text-align: right;">6,419,222</td> </tr> <tr> <td>固定資産減損</td> <td style="text-align: right;">525,690</td> </tr> <tr> <td>その他</td> <td style="text-align: right;">921,763</td> </tr> <tr> <td><b>繰延税金資産小計</b></td> <td style="text-align: right;"><b>227,364,079</b></td> </tr> <tr> <td>評価性引当額(*1)</td> <td style="text-align: right;">△192,041,178</td> </tr> <tr> <td><b>繰延税金資産合計(A)</b></td> <td style="text-align: right;"><b>35,322,901</b></td> </tr> <tr> <td><b>繰延税金負債</b></td> <td></td> </tr> <tr> <td>その他有価証券評価差額金(B)</td> <td style="text-align: right;">△5,379,481</td> </tr> <tr> <td><b>繰延税金資産の純額(A)+(B)</b></td> <td style="text-align: right;"><b>29,943,420</b></td> </tr> </tbody> </table> <p>(*1) 前期に比べて評価性引当額が86,496,245円増加しております。この主な要因は、退職給付引当金に係る評価性引当額が97,915,392円増加したこと等によるものです。</p> <p>2. 法定実効税率と税効果会計適用後の法人税等の負担率との間に重要な差異があるときの、当該差異の原因となった主要な項目別の内訳は以下のとおりです。</p> <table style="width: 100%; border-collapse: collapse;"> <tr> <td>法定実効税率</td> <td style="text-align: right;">27.00%</td> </tr> <tr> <td>(調整)</td> <td></td> </tr> <tr> <td>住民税均等割</td> <td style="text-align: right;">2.42%</td> </tr> <tr> <td>交際費等永久に損金に算入されない項目</td> <td style="text-align: right;">0.43%</td> </tr> <tr> <td>受取配当金等永久に益金に算入されない項目</td> <td style="text-align: right;">△ 6.32%</td> </tr> <tr> <td>教育情報資金</td> <td style="text-align: right;">△ 7.02%</td> </tr> <tr> <td>評価性引当額</td> <td style="text-align: right;">44.11%</td> </tr> <tr> <td>その他</td> <td style="text-align: right;">△ 0.61%</td> </tr> <tr> <td><b>税効果会計適用後の法人税等の負担率</b></td> <td style="text-align: right;"><b>60.01%</b></td> </tr> </table> | 発 生 原 因 | 令和3年3月31日現在  | <b>繰延税金資産</b> |              | 貸倒引当金損金算入限度超過額 | 64,909,339  | 賞与引当金 | 5,902,889 | 貸倒損失否認 | 23,110,423 | 退職給付引当金損金算入限度超過額 | 125,574,753 | 減価償却限度超過額等 | 6,419,222 | 固定資産減損 | 525,690 | その他 | 921,763 | <b>繰延税金資産小計</b> | <b>227,364,079</b> | 評価性引当額(*1) | △192,041,178 | <b>繰延税金資産合計(A)</b> | <b>35,322,901</b> | <b>繰延税金負債</b> |  | その他有価証券評価差額金(B) | △5,379,481 | <b>繰延税金資産の純額(A)+(B)</b> | <b>29,943,420</b> | 法定実効税率 | 27.00% | (調整) |  | 住民税均等割 | 2.42% | 交際費等永久に損金に算入されない項目 | 0.43% | 受取配当金等永久に益金に算入されない項目 | △ 6.32% | 教育情報資金 | △ 7.02% | 評価性引当額 | 44.11% | その他 | △ 0.61% | <b>税効果会計適用後の法人税等の負担率</b> | <b>60.01%</b> |
| 発 生 原 因                  | 令和3年3月31日現在   |         |              |               |              |                |             |       |           |        |            |                  |             |            |           |        |         |     |         |                 |                    |            |              |                    |                   |               |  |                 |            |                         |                   |        |        |      |  |        |       |                    |       |                      |         |        |         |        |        |     |         |                          |               |
| <b>繰延税金資産</b>            |   |         |              |               |              |                |             |       |           |        |            |                  |             |            |           |        |         |     |         |                 |                    |            |              |                    |                   |               |  |                 |            |                         |                   |        |        |      |  |        |       |                    |       |                      |         |        |         |        |        |     |         |                          |               |
| 貸倒引当金損金算入限度超過額           | 64,909,339  |         |              |               |              |                |             |       |           |        |            |                  |             |            |           |        |         |     |         |                 |                    |            |              |                    |                   |               |  |                 |            |                         |                   |        |        |      |  |        |       |                    |       |                      |         |        |         |        |        |     |         |                          |               |
| 賞与引当金                    | 5,902,889   |         |              |               |              |                |             |       |           |        |            |                  |             |            |           |        |         |     |         |                 |                    |            |              |                    |                   |               |  |                 |            |                         |                   |        |        |      |  |        |       |                    |       |                      |         |        |         |        |        |     |         |                          |               |
| 貸倒損失否認                   | 23,110,423  |         |              |               |              |                |             |       |           |        |            |                  |             |            |           |        |         |     |         |                 |                    |            |              |                    |                   |               |  |                 |            |                         |                   |        |        |      |  |        |       |                    |       |                      |         |        |         |        |        |     |         |                          |               |
| 退職給付引当金損金算入限度超過額         | 125,574,753   |         |              |               |              |                |             |       |           |        |            |                  |             |            |           |        |         |     |         |                 |                    |            |              |                    |                   |               |  |                 |            |                         |                   |        |        |      |  |        |       |                    |       |                      |         |        |         |        |        |     |         |                          |               |
| 減価償却限度超過額等               | 6,419,222   |         |              |               |              |                |             |       |           |        |            |                  |             |            |           |        |         |     |         |                 |                    |            |              |                    |                   |               |  |                 |            |                         |                   |        |        |      |  |        |       |                    |       |                      |         |        |         |        |        |     |         |                          |               |
| 固定資産減損                   | 525,690   |         |              |               |              |                |             |       |           |        |            |                  |             |            |           |        |         |     |         |                 |                    |            |              |                    |                   |               |  |                 |            |                         |                   |        |        |      |  |        |       |                    |       |                      |         |        |         |        |        |     |         |                          |               |
| その他                      | 921,763   |         |              |               |              |                |             |       |           |        |            |                  |             |            |           |        |         |     |         |                 |                    |            |              |                    |                   |               |  |                 |            |                         |                   |        |        |      |  |        |       |                    |       |                      |         |        |         |        |        |     |         |                          |               |
| <b>繰延税金資産小計</b>          | <b>227,364,079</b>  |         |              |               |              |                |             |       |           |        |            |                  |             |            |           |        |         |     |         |                 |                    |            |              |                    |                   |               |  |                 |            |                         |                   |        |        |      |  |        |       |                    |       |                      |         |        |         |        |        |     |         |                          |               |
| 評価性引当額(*1)               | △192,041,178  |         |              |               |              |                |             |       |           |        |            |                  |             |            |           |        |         |     |         |                 |                    |            |              |                    |                   |               |  |                 |            |                         |                   |        |        |      |  |        |       |                    |       |                      |         |        |         |        |        |     |         |                          |               |
| <b>繰延税金資産合計(A)</b>       | <b>35,322,901</b>   |         |              |               |              |                |             |       |           |        |            |                  |             |            |           |        |         |     |         |                 |                    |            |              |                    |                   |               |  |                 |            |                         |                   |        |        |      |  |        |       |                    |       |                      |         |        |         |        |        |     |         |                          |               |
| <b>繰延税金負債</b>            |   |         |              |               |              |                |             |       |           |        |            |                  |             |            |           |        |         |     |         |                 |                    |            |              |                    |                   |               |  |                 |            |                         |                   |        |        |      |  |        |       |                    |       |                      |         |        |         |        |        |     |         |                          |               |
| その他有価証券評価差額金(B)          | △5,379,481  |         |              |               |              |                |             |       |           |        |            |                  |             |            |           |        |         |     |         |                 |                    |            |              |                    |                   |               |  |                 |            |                         |                   |        |        |      |  |        |       |                    |       |                      |         |        |         |        |        |     |         |                          |               |
| <b>繰延税金資産の純額(A)+(B)</b>  | <b>29,943,420</b>   |         |              |               |              |                |             |       |           |        |            |                  |             |            |           |        |         |     |         |                 |                    |            |              |                    |                   |               |  |                 |            |                         |                   |        |        |      |  |        |       |                    |       |                      |         |        |         |        |        |     |         |                          |               |
| 法定実効税率                   | 27.00%  |         |              |               |              |                |             |       |           |        |            |                  |             |            |           |        |         |     |         |                 |                    |            |              |                    |                   |               |  |                 |            |                         |                   |        |        |      |  |        |       |                    |       |                      |         |        |         |        |        |     |         |                          |               |
| (調整)                     |   |         |              |               |              |                |             |       |           |        |            |                  |             |            |           |        |         |     |         |                 |                    |            |              |                    |                   |               |  |                 |            |                         |                   |        |        |      |  |        |       |                    |       |                      |         |        |         |        |        |     |         |                          |               |
| 住民税均等割                   | 2.42%   |         |              |               |              |                |             |       |           |        |            |                  |             |            |           |        |         |     |         |                 |                    |            |              |                    |                   |               |  |                 |            |                         |                   |        |        |      |  |        |       |                    |       |                      |         |        |         |        |        |     |         |                          |               |
| 交際費等永久に損金に算入されない項目       | 0.43%   |         |              |               |              |                |             |       |           |        |            |                  |             |            |           |        |         |     |         |                 |                    |            |              |                    |                   |               |  |                 |            |                         |                   |        |        |      |  |        |       |                    |       |                      |         |        |         |        |        |     |         |                          |               |
| 受取配当金等永久に益金に算入されない項目     | △ 6.32%   |         |              |               |              |                |             |       |           |        |            |                  |             |            |           |        |         |     |         |                 |                    |            |              |                    |                   |               |  |                 |            |                         |                   |        |        |      |  |        |       |                    |       |                      |         |        |         |        |        |     |         |                          |               |
| 教育情報資金                   | △ 7.02%   |         |              |               |              |                |             |       |           |        |            |                  |             |            |           |        |         |     |         |                 |                    |            |              |                    |                   |               |  |                 |            |                         |                   |        |        |      |  |        |       |                    |       |                      |         |        |         |        |        |     |         |                          |               |
| 評価性引当額                   | 44.11%  |         |              |               |              |                |             |       |           |        |            |                  |             |            |           |        |         |     |         |                 |                    |            |              |                    |                   |               |  |                 |            |                         |                   |        |        |      |  |        |       |                    |       |                      |         |        |         |        |        |     |         |                          |               |
| その他                      | △ 0.61%   |         |              |               |              |                |             |       |           |        |            |                  |             |            |           |        |         |     |         |                 |                    |            |              |                    |                   |               |  |                 |            |                         |                   |        |        |      |  |        |       |                    |       |                      |         |        |         |        |        |     |         |                          |               |
| <b>税効果会計適用後の法人税等の負担率</b> | <b>60.01%</b>   |         |              |               |              |                |             |       |           |        |            |                  |             |            |           |        |         |     |         |                 |                    |            |              |                    |                   |               |  |                 |            |                         |                   |        |        |      |  |        |       |                    |       |                      |         |        |         |        |        |     |         |                          |               |
| XIV. 賃貸等不動産に関する注記        | 該当する重要な事項はありません。  |         |              |               |              |                |             |       |           |        |            |                  |             |            |           |        |         |     |         |                 |                    |            |              |                    |                   |               |  |                 |            |                         |                   |        |        |      |  |        |       |                    |       |                      |         |        |         |        |        |     |         |                          |               |
| XV. リースにより使用する固定資産に関する注記 | 該当する重要な事項はありません。  |         |              |               |              |                |             |       |           |        |            |                  |             |            |           |        |         |     |         |                 |                    |            |              |                    |                   |               |  |                 |            |                         |                   |        |        |      |  |        |       |                    |       |                      |         |        |         |        |        |     |         |                          |               |
| XVI. 資産除去債務にかかる注記        | <p>当連合会は、使用貸借並びに賃借契約により事務所及び商業施設ATM設置スペースを借用し、当該事務所内に施設(固定資産)を設置しております。これら施設については、その使用及び収益が終了した時点において原状回復にかかる債務が発生いたしますが、現時点で事業の廃止または当該施設の撤去等を行う予定はないことから、資産除去債務を合理的に見積ることができません。そのため、当該債務に見合う資産除去債務を計上しておりません。</p> <p>また、港湾管理条例に基づき長崎県からの占用許可を受けて設置した建物について資産計上をしており、これらの施設については占用終了時には原状回復にかかる債務を有しております。これらの許可を受けて設置した施設については、港湾管理条例の定めるところにより、その変更等につき長崎県知事の許可が必要であり、また、現時点で事業の廃止や当該施設の撤去等を行う予定はないことから、資産除去債務を合理的に見積ることができません。そのため、当該債務に見合う資産除去債務を計上しておりません。</p>  |         |              |               |              |                |             |       |           |        |            |                  |             |            |           |        |         |     |         |                 |                    |            |              |                    |                   |               |  |                 |            |                         |                   |        |        |      |  |        |       |                    |       |                      |         |        |         |        |        |     |         |                          |               |
| XVII. 重要な後発事象に関する注記      | <p>吸収合併対象資産の全部において、当該吸収合併直前の帳簿価額を付する吸収合併が行われます。</p> <p>(1) 吸収合併消滅連合会の名称<br/>長崎県信用漁業協同組合連合会</p> <p>(2) 吸収合併の目的 規模拡大による経営の安定化</p> <p>(3) 吸収合併日 令和3年4月1日</p> <p>(4) 吸収合併存続連合会の名称 九州信用漁業協同組合連合会</p> <p>(5) 合併比率及び算出方法 1対1の対等合併</p> <p>(6) 出資一口当たりの金額 1,000円</p>   |         |              |               |              |                |             |       |           |        |            |                  |             |            |           |        |         |     |         |                 |                    |            |              |                    |                   |               |  |                 |            |                         |                   |        |        |      |  |        |       |                    |       |                      |         |        |         |        |        |     |         |                          |               |
| XVIII. その他の注記            | 該当ありません。  |         |              |               |              |                |             |       |           |        |            |                  |             |            |           |        |         |     |         |                 |                    |            |              |                    |                   |               |  |                 |            |                         |                   |        |        |      |  |        |       |                    |       |                      |         |        |         |        |        |     |         |                          |               |

# キャッシュ・フロー計算書

(単位:百万円)

| 科 目                   | 元 年 度 末 | 2 年 度 末 |
|-----------------------|---------|---------|
| 1 事業活動によるキャッシュ・フロー    |         |         |
| 税引前当期利益               | 177     | 196     |
| 減価償却費                 | 76      | 70      |
| 減損損失                  | -       | -       |
| 貸倒引当金の増減額(△は減少)       | 26      | -5      |
| 投資損失引当金の増加額           | -       | -       |
| 退職給付引当金の増加額           | -17     | -27     |
| その他の引当金・積立金の増減額(△は減少) | 5       | -39     |
| 持分法による投資損益            | -       | -       |
| 資金運用収益                | -1,116  | -1,031  |
| 資金調達費用                | 88      | 71      |
| 有価証券関係損益(△は益)         | 0       | 0       |
| 金銭の信託の運用損益            | -       | -       |
| 外部出資関係損益              | -       | -       |
| 為替差損益                 | -       | -       |
| 固定資産処分損益              | 1       | 1       |
| 貸出金の純増減(△は純増)         | -355    | 818     |
| 預け金の純増減(△は純増)         | -5,000  | -8,500  |
| 貯金の純増減(△は純減)          | 1,397   | 5,147   |
| 借用金の純増減               | 2,100   | 3,300   |
| 債券貸借取引支払保証金の純増減       | -       | -       |
| 債券貸借取引受入担保金の純増減       | -       | -       |
| 外国為替(資産)の純増減          | -       | -       |
| 外国為替(負債)の純増減          | -       | -       |
| コールローン等の純増減           | -       | -       |
| コールマネー等の純増減           | -       | -       |
| 教育情報資金                | -54     | -51     |
| 事業分量配当金の支払額           | -       | -       |
| その他                   | -113    | 4       |
| 資金運用による収入             | 1,120   | 1,042   |
| 資金調達による支出             | -96     | -85     |
| 小 計                   | -1,759  | 913     |
| 法人税等の支払額              | -6      | -8      |
| 事業活動によるキャッシュ・フロー      | -1,765  | 905     |
| 2 投資活動によるキャッシュ・フロー    |         |         |
| 有価証券の取得による支出          | -       | -       |
| 有価証券の売却による収入          | -       | -       |
| 有価証券の償還による収入          | 10      | 10      |
| 金銭の信託の増加による支出         | -       | -       |
| 金銭の信託の減少による収入         | -       | -       |
| 固定資産の取得による支出          | -36     | -116    |
| 固定資産の売却による収入          | 0       | 0       |
| 外部出資による支出             | -2      | -4      |
| 外部出資の売却等による収入         | 16      | 31      |
| 投資活動によるキャッシュ・フロー      | -11     | -79     |
| 3 財務活動によるキャッシュ・フロー    |         |         |
| 劣後特約付借入れによる収入         | -       | -       |
| 劣後特約付借入金返済による支出       | -       | -       |
| 出資の増額による収入            | 104     | 68      |
| 出資金の払戻しによる支出          | -       | -       |
| 出資配当金の支払額             | -       | -       |
| 回転出資金の受入による収入         | -       | -       |
| 回転出資金の払戻しによる支出        | -       | -       |
| 処分未済持分の取得による支出        | -       | -       |
| 処分未済持分の払戻しによる収入       | -       | -       |
| 財務活動によるキャッシュ・フロー      | 104     | 68      |
| 4 現金及び現金同等物に係る換算差額    | -       | -       |
| 5 現金及び現金同等物の増加額       | -1,672  | 895     |
| 6 現金及び現金同等物の期首残高      | 9,233   | 7,560   |
| 7 現金及び現金同等物の当期残高      | 7,560   | 8,455   |

# 剰余金処分計算書

(単位:百万円)

| 項 目      | 金 額                             |                                |
|----------|---------------------------------|--------------------------------|
|          | 元 年 度<br>平成31年4月1日から令和2年3月31日まで | 2 年 度<br>令和2年4月1日から令和3年3月31日まで |
| 当期末処分剰余金 | 164                             | 81                             |
| 剰余金処分額   | 110                             | -                              |
| 利益準備金    | 110                             | -                              |
| 次期繰越剰余金  | 54                              | 81                             |

(脚注) 令和元年度 (1)次期繰越剰余金の額に含まれる教育情報資金の額 51百万円

## 諸指標

### 最近5年間の主要な経営指標

(単位:百万円、口)

| 項 目         | 28 年度   | 29 年度   | 30 年度   | 元 年 度   | 2 年 度   |
|-------------|---------|---------|---------|---------|---------|
| 経常収益        | 1,447   | 1,402   | 1,340   | 1,424   | 1,311   |
| 経常利益        | 90      | 47      | 84      | 178     | 197     |
| 当期剰余金       | 84      | 38      | 69      | 162     | 78      |
| 出資金         | 1,902   | 1,924   | 1,952   | 2,057   | 2,126   |
| 出資口数        | 190,297 | 192,486 | 195,298 | 205,787 | 212,686 |
| 純資産額        | 3,797   | 3,787   | 3,853   | 4,061   | 4,159   |
| 総資産額        | 129,515 | 130,179 | 135,663 | 139,313 | 147,737 |
| 貯金等残高       | 122,020 | 121,797 | 125,762 | 127,159 | 132,307 |
| 貸出金残高       | 23,475  | 23,325  | 21,780  | 22,135  | 21,316  |
| 有価証券残高      | 2,655   | 2,232   | 719     | 700     | 693     |
| 剰余金配当金額     | -       | -       | -       | -       | -       |
| ・出資配当の額     | -       | -       | -       | -       | -       |
| ・事業利用分量配当の額 | -       | -       | -       | -       | -       |
| 職員数         | 123人    | 118人    | 106人    | 103人    | 94人     |
| 単体自己資本比率    | 9.11%   | 9.10%   | 8.58%   | 8.91%   | 8.86%   |

(脚注)「単体自己資本比率」は、「漁業協同組合等がその経営の健全性を判断するための基準」(平成18年金融庁・農林水産省告示第3号)に基づき算出しております。なお、平成24年度以前は旧告示(バーゼルII)に基づく単体自己資本比率を記載しています。

# 自己資本の充実の状況

---

## ○自己資本調達手段の概要に関する事項

### ◇自己資本比率の状況

当連合会では、多様化するリスクに対応するとともに会員や利用者のニーズに応えるため、財務基盤の強化を経営の重要課題として取り組んでいます。

令和3年3月末における自己資本比率は、会員からの増資及び剰余金の内部留保に努めましたが、一方で預金の増加によりリスクアセット資産が増加したことから、前年度を0.05%下回る8.86%となりました。

### ◇経営の健全性の確保と自己資本の充実

当連合会の自己資本は、会員漁協等からの普通出資により調達しております。

| 項 目               | 内 容                   |
|-------------------|-----------------------|
| 発 行 主 体           | 長崎県信用漁業協同組合連合会        |
| 資本調達手段の種類         | 普 通 出 資               |
| コア資本に係る基礎項目に算入した額 | 2,126百万円（前年度2,057百万円） |

当連合会では、将来的な信用リスクや金利リスクの増加に備えて、安定的な自己資本比率の維持に努めるため、会員からの増資や内部留保による自己資本増強を行っております。

また、自己資本比率の算出にあたっては、「自己資本比率算出要領」および「自己資本比率算出事務手続」を制定し、適正なプロセスにより正確な自己資本比率を算出しています。

これに基づき、当連合会における信用リスクやオペレーショナル・リスクに対応した十分な自己資本の維持に努めています。

# 自己資本の構成に関する事項

(単位:百万円、%)

| 項 目   | 当 期 末 | 前 期 末 |                 |
|---|-------|-------|-----------------|
|   |       |       | 経過措置による<br>不算入額 |
| コア資本に係る基礎項目 (1)   |       |       |                 |
| 普通出資又は非累積的永久優先出資に係る会員資本の額   | 4,145 | 4,048 |                 |
| うち、出資金及び資本準備金の額   | 2,126 | 2,057 |                 |
| うち、再評価積立金の額   | -     | -     |                 |
| うち、利益剰余金の額  | 2,018 | 1,991 |                 |
| うち、外部流出予定額 (△)  | -     | -     |                 |
| うち、上記以外に該当するものの額  | -     | -     |                 |
| コア資本に係る基礎項目の額に算入される引当金の合計額  | 6     | 7     |                 |
| うち、一般貸倒引当金コア資本算入額   | 6     | 7     |                 |
| うち、適格引当金コア資本算入額   | -     | -     |                 |
| 適格旧資本調達手段の額のうち、経過措置によりコア資本に係る基礎項目の額に含まれる額                         | -     | -     |                 |
| うち、回転出資金の額  | -     | -     |                 |
| うち、上記以外に該当するものの額  | -     | -     |                 |
| 公的機関による資本の増強に関する措置を通じて発行された資本調達手段の額のうち、経過措置によりコア資本に係る基礎項目の額に含まれる額 | -     | -     |                 |
| 土地再評価額と再評価直前の帳簿価額の差額の四十五パーセントに相当する額のうち、経過措置によりコア資本に係る基礎項目の額に含まれる額 | -     | -     |                 |
| コア資本に係る基礎項目の額 (イ)   | 4,152 | 4,056 |                 |
| コア資本に係る調整項目 (2)   |       |       |                 |
| 無形固定資産(モーゲージ・サービシング・ライツに係るものを除く。)の額の合計額                           | 18    | 13    |                 |
| うち、のれんに係るものの額   | -     | -     |                 |
| うち、のれん及びモーゲージ・サービシング・ライツに係るもの以外の額                                 | 18    | 13    |                 |
| 繰延税金資産(一時差異に係るものを除く。)の額   | -     | 5     |                 |
| 適格引当金不足額  | -     | -     |                 |
| 証券化取引に伴い増加した自己資本に相当する額  | -     | -     |                 |
| 負債の時価評価により生じた時価評価差額であって自己資本に算入される額                                | -     | -     |                 |
| 前払年金費用の額  | -     | -     |                 |
| 自己保有普通出資等(純資産の部に計上されるものを除く。)の額                                    | -     | -     |                 |
| 意図的に保有している他の金融機関等の対象資本調達手段の額                                      | -     | -     |                 |
| 少数出資金融機関等の対象普通出資等の額   | -     | -     |                 |
| 特定項目に係る十パーセント基準超過額  | -     | -     |                 |
| うち、その他金融機関等の対象普通出資等に該当するものに関連するものの額                               | -     | -     |                 |
| うち、モーゲージ・サービシング・ライツに係る無形固定資産に関連するものの額                             | -     | -     |                 |
| うち、繰延税金資産(一時差異に係るものに限る。)に関連するものの額                                 | -     | -     |                 |
| 特定項目に係る十五パーセント基準超過額   | -     | -     |                 |
| うち、その他金融機関等の対象普通出資等に該当するものに関連するものの額                               | -     | -     |                 |
| うち、モーゲージ・サービシング・ライツに係る無形固定資産に関連するものの額                             | -     | -     |                 |
| うち、繰延税金資産(一時差異に係るものに限る。)に関連するものの額                                 | -     | -     |                 |
| コア資本に係る調整項目の額 (ロ)   | 18    | 18    |                 |
| 自己資本  |       |       |                 |
| 自己資本の額 ((イ)-(ロ) (ハ))  | 4,133 | 4,038 |                 |



| リスク・アセット等 (3)  |        |        |  |
|--|--------|--------|--|
| 信用リスク・アセットの額の合計額   | 44,440 | 43,111 |  |
| 資産(オン・バランス)項目  | 44,386 | 43,052 |  |
| うち、経過措置によりリスク・アセットの額に算入される額の合計額  | -1,339 | -1,339 |  |
| うち、他の金融機関等の対象資本調達手段に係るエクスポージャーに係る経過措置を用いて算出したリスク・アセットの額から経過措置を用いずに算出したリスク・アセット額を控除した額(△) | -1,339 | -1,339 |  |
| うち、上記以外に該当するものの額   | -      | -      |  |
| オフ・バランス項目  | 53     | 59     |  |
| CVAリスク相当額を八パーセントで除して得た額  | -      | -      |  |
| 中央清算機関関連エクスポージャーに係る信用リスク・アセットの額  | -      | -      |  |
| オペレーショナル・リスク相当額の合計額を八パーセントで除して得た額  | 2,172  | 2,168  |  |
| 信用リスク・アセット調整額  | -      | -      |  |
| オペレーショナル・リスク相当額調整額   | -      | -      |  |
| リスク・アセット等の額の合計額 (ニ)  | 46,612 | 45,280 |  |
| 自己資本比率   |        |        |  |
| 自己資本比率 (ハ)／(ニ)   | 8.86%  | 8.91%  |  |

# ○自己資本の充実に関する事項

(単位:百万円)

| 信用リスク・アセット額<br>(標準的手法)  | 元 年 度 末           |                |                   | 2 年 度 末           |                |                   |
|---|-------------------|----------------|-------------------|-------------------|----------------|-------------------|
|   | エクスポージャーの<br>期末残高 | リスク・アセット額<br>a | 所要自己資本額<br>b=a×4% | エクスポージャーの<br>期末残高 | リスク・アセット額<br>a | 所要自己資本額<br>b=a×4% |
| 現金  | 2,176             | -              | -                 | 1,938             | -              | -                 |
| 我が国の中央政府及び中央銀行向け  | 134               | -              | -                 | 136               | -              | -                 |
| 外国の中央政府及び中央銀行向け   | -                 | -              | -                 | -                 | -              | -                 |
| 国際決済銀行等向け   | -                 | -              | -                 | -                 | -              | -                 |
| 我が国の地方公共団体向け  | 2,009             | -              | -                 | 1,491             | -              | -                 |
| 外国の中央政府等以外の公共部門向け   | -                 | -              | -                 | -                 | -              | -                 |
| 国際開発銀行向け  | -                 | -              | -                 | -                 | -              | -                 |
| 地方公共団体金融機構及び我が国の政府関係機関向け  | -                 | -              | -                 | -                 | -              | -                 |
| 地方三公社向け   | -                 | -              | -                 | -                 | -              | -                 |
| 金融機関及び第一種金融商品取引業者向け   | 107,446           | 21,489         | 859               | 117,072           | 23,414         | 936               |
| 法人等向け   | 512               | 382            | 15                | 532               | 402            | 16                |
| 中小企業等・個人向け  | 1,885             | 748            | 29                | 1,732             | 719            | 28                |
| 抵当権付住宅ローン   | 68                | 18             | 0                 | 61                | 16             | 0                 |
| 不動産取得等事業向け  | -                 | -              | -                 | -                 | -              | -                 |
| 三月以上延滞債権  | 44                | 27             | 1                 | 23                | 5              | 0                 |
| 取立未済手形  | 7                 | 1              | 0                 | 4                 | 0              | 0                 |
| 漁業信用基金協会等保証   | 13,483            | 1,348          | 53                | 13,641            | 1,364          | 54                |
| 株式会社地域経済活性化支援機構等による保証付  | -                 | -              | -                 | -                 | -              | -                 |
| 出資等   | 307               | 307            | 12                | 280               | 280            | 11                |
| (うち出資等のエクスポージャー)  | 307               | 307            | 12                | 280               | 280            | 11                |
| (うち重要な出資のエクスポージャー)  | -                 | -              | -                 | -                 | -              | -                 |
| 上記以外  | 11,216            | 18,789         | 751               | 10,796            | 18,236         | 729               |
| (うち他の金融機関等の対象資本等調達手段対象普通出資等及びその他外部TLAC関連調達手段に該当するもの以外のものに係るエクスポージャー)                                  | -                 | -              | -                 | -                 | -              | -                 |
| (うち農林中央金庫の対象普通出資等に係るエクスポージャー)   | 6,470             | 14,836         | 593               | 6,470             | 14,836         | 593               |
| (うち特定項目のうち調整項目に算入されない部分に係るエクスポージャー)   | 145               | 363            | 14                | 42                | 105            | 4                 |
| (うち総株主等の議決権の百分の十を超える議決権を保有している他の金融機関等に係るその他外部TLAC関連調達手段に関するエクスポージャー)                                  | -                 | -              | -                 | -                 | -              | -                 |
| (うち総株主等の議決権の百分の十を超える議決権を保有していない他の金融機関等に係るその他外部TLAC関連調達手段のうち、その他外部TLAC関連調達手段に係る5%基準額を上回る部分に係るエクスポージャー) | -                 | -              | -                 | -                 | -              | -                 |
| (うち上記以外のエクスポージャー)   | 4,600             | 3,589          | 143               | 4,283             | 3,294          | 131               |
| 証券化   | -                 | -              | -                 | -                 | -              | -                 |
| (うちSTC要件適用分)  | -                 | -              | -                 | -                 | -              | -                 |
| (うち非STC要件適用分)   | -                 | -              | -                 | -                 | -              | -                 |
| 再証券化  | -                 | -              | -                 | -                 | -              | -                 |
| リスク・ウェイトのみなし計算が適用されるエクスポージャー  | -                 | -              | -                 | -                 | -              | -                 |
| (うちルックスルー方式)  | -                 | -              | -                 | -                 | -              | -                 |
| (うちマンドレート方式)  | -                 | -              | -                 | -                 | -              | -                 |
| (うち蓋然性方式250%)   | -                 | -              | -                 | -                 | -              | -                 |
| (うち蓋然性方式400%)   | -                 | -              | -                 | -                 | -              | -                 |
| (うちフォールバック方式)   | -                 | -              | -                 | -                 | -              | -                 |
| 経過措置によりリスク・アセットの額に算入、不算入となるものの額   | -                 | -              | -                 | -                 | -              | -                 |
| 他の金融機関等の対象資本調達手段に係るエクスポージャーに係る経過措置によりリスク・アセットの額に算入されなかったものの額(Δ)                                       | -                 | -              | -                 | -                 | -              | -                 |
| CVAリスク相当額÷8%  | -                 | -              | -                 | -                 | -              | -                 |
| 中央清算機関関連エクスポージャー  | -                 | -              | -                 | -                 | -              | -                 |
| 合 計(信用リスク・アセットの額)   | 139,291           | 43,111         | 1,724             | 147,711           | 44,440         | 1,777             |

(注)エクスポージャー:特定のリスクにさらされている資産の割合

## ○オペレーショナル・リスクに対する所要自己資本の額

(単位:百万円)

| 元 年 度     |   |                               | 2 年 度     |   |                               |
|-----------|---|-------------------------------|-----------|---|-------------------------------|
| 粗利益額<br>a | オペレーショナル・<br>リスク相当額を8%<br>で除して得た額<br>$b = a \times 15\% \div 8\%$ | 所要自己資本額<br>$c = b \times 4\%$ | 粗利益額<br>a | オペレーショナル・<br>リスク相当額を8%<br>で除して得た額<br>$b = a \times 15\% \div 8\%$ | 所要自己資本額<br>$c = b \times 4\%$ |
| 1,156     | 2,168   | 86                            | 1,158     | 2,172   | 86                            |

(注1)オペレーショナル・リスク:事務・システムリスク等の総称

(注2)オペレーショナル・リスク相当額の算出にあたり、当連合会では基礎的手法を採用しています。

$$\frac{\text{粗利益(直近3年のうち正の値の合計額)} \times 15\%}{\text{直近3年間のうち粗利益が正の値であった年数}} \div 8\%$$

## ○所要自己資本額

(単位:百万円)

| 元 年 度                   |                               | 2 年 度                   |                               |
|-------------------------|-------------------------------|-------------------------|-------------------------------|
| リスク・アセット<br>(分母)合計<br>a | 所要自己資本額<br>$b = a \times 4\%$ | リスク・アセット<br>(分母)合計<br>a | 所要自己資本額<br>$b = a \times 4\%$ |
| 45,280                  | 1,811                         | 46,612                  | 1,864                         |

## ○信用リスクに関する事項

### 標準的手法に関する事項

当連合会では、自己資本比率算出にかかる信用リスク・アセット額は告示に定める標準的手法により算出しています。また、信用リスク・アセットの算出にあたって、リスク・ウエイトの判定に当たり使用する格付等は次のとおりです。

(ア) リスク・ウエイトの判定に当たり使用する格付けは、以下の適格格付機関による依頼格付けのみ使用し、非依頼格付は使用しないこととしています。

| 適 格 格 付 機 関                      |
|----------------------------------|
| 株式会社格付投資情報センター(R&I)              |
| 株式会社日本格付研究所(JCR)                 |
| ムーディーズ・インベスターズ・サービス・インク(Moody's) |
| スタンダード・アンド・プアーズ・レーティング・サービス(S&P) |
| フィッチレーティングスリミテッド(Fitch)          |

(イ) リスク・ウエイトの判定に当たり使用する適格格付機関の格付またはカントリー・リスク・スコアは以下に定めるとおりです。

| エクスポージャー          | 適 格 格 付 機 関                   | カントリー・リスク・スコア |
|-------------------|-------------------------------|---------------|
| 中央政府および中央銀行       |                               | 日本貿易保険        |
| 国際開発銀行向けエクスポージャー  | R&I, Moody's, JCR, S&P, Fitch |               |
| 金融機関向けエクスポージャー    |                               | 日本貿易保険        |
| 法人等向けエクスポージャー(長期) | R&I, Moody's, JCR, S&P, Fitch |               |
| 法人等向けエクスポージャー(短期) | R&I, Moody's, JCR, S&P, Fitch |               |

## 信用リスクに関するエクスポージャーの業種別の期末残高及び主な種類別の内訳

(単位:百万円)

|           |                | 元年度末                 |            |                | 2年度末                 |            |      |
|-----------|----------------|----------------------|------------|----------------|----------------------|------------|------|
|           |                | 信用リスクに関するエクスポージャーの残高 | うち貸出金等     | うち債券           | 信用リスクに関するエクスポージャーの残高 | うち貸出金等     | うち債券 |
|           |                |                      |            |                |                      |            |      |
| 法人        | 農林水産業          | 6,669                | 6,669      | -              | 7,326                | 7,326      | -    |
|           | 製造業            | 62                   | 62         | -              | 83                   | 83         | -    |
|           | 建設業            | -                    | -          | -              | -                    | -          | -    |
|           | 運輸・通信業         | 100                  | -          | 100            | 100                  | -          | 100  |
|           | 卸売・小売業         | 142                  | 88         | -              | 163                  | 109        | -    |
|           | 金融・保険業         | 114,002              | 893        | -              | 123,598              | 893        | -    |
|           | 不動産業           | -                    | -          | -              | -                    | -          | -    |
|           | サービス業          | 4,473                | 4,473      | -              | 4,174                | 4,174      | -    |
|           | 地方公共団体         | 2,009                | 1,829      | 180            | 1,491                | 1,321      | 170  |
|           | その他            | 609                  | 30         | 404            | 609                  | 30         | 404  |
| 個人        | 8,218          | 8,218                |            | 7,491          | 7,491                |            |      |
| 固定資産等     | 3,319          |                      |            | 2,985          |                      |            |      |
| <b>合計</b> | <b>139,608</b> | <b>22,265</b>        | <b>685</b> | <b>148,023</b> | <b>21,430</b>        | <b>674</b> |      |

(注1) 全て国内取引です。

(注2) 「貸出金等」とは、貸出金のほか、コミットメント及びその他のデリバティブ以外のオフ・バランスシート・エクスポージャーを含んでいます。

(注3) 当会は、デリバティブ取引の取扱いはありません。

(注4) 基金協会保証付債権も業種別に区分して記載しております。

## 信用リスクに関するエクスポージャーの残存期間別の期末残高及び主な種類別の内訳

(単位:百万円)

|           | 元年度末                 |               |            | 2年度末                 |               |            |
|-----------|----------------------|---------------|------------|----------------------|---------------|------------|
|           | 信用リスクに関するエクスポージャーの残高 | うち貸出金等        | うち債券       | 信用リスクに関するエクスポージャーの残高 | うち貸出金等        | うち債券       |
|           |                      |               |            |                      |               |            |
| 1年以下      | 106,830              | 4,825         | -          | 114,902              | 4,398         | -          |
| 1年超3年以下   | 4,344                | 4,344         | -          | 4,066                | 4,066         | -          |
| 3年超5年以下   | 3,113                | 3,113         | -          | 3,188                | 3,188         | -          |
| 5年超7年以下   | 2,487                | 2,487         | -          | 1,820                | 1,618         | 201        |
| 7年超       | 7,286                | 6,601         | 685        | 7,738                | 7,264         | 473        |
| 期限の定めなし   | 15,545               | 893           | -          | 16,308               | 893           | -          |
| <b>合計</b> | <b>139,608</b>       | <b>22,265</b> | <b>685</b> | <b>148,023</b>       | <b>21,430</b> | <b>674</b> |

(注1) 全て国内取引です。

(注2) 「貸出金等」とは、貸出金のほか、コミットメント及びその他のデリバティブ以外のオフ・バランスシート・エクスポージャーを含んでいます。

### 3ヶ月以上延滞エクスポージャーの期末残高及び業種別の内訳

(単位:百万円)

|    |        | 元年度末 | 2年度末 |
|----|--------|------|------|
| 法人 | 農林水産業  | 2    | 2    |
|    | 製造業    | -    | -    |
|    | 建設業    | -    | -    |
|    | 運輸・通信業 | -    | -    |
|    | 卸売・小売業 | -    | -    |
|    | 金融・保険業 | -    | -    |
|    | 不動産業   | -    | -    |
|    | サービス業  | 2    | -    |
|    | 地方公共団体 | -    | -    |
|    | その他    | -    | -    |
| 個人 |        | 11   | 21   |
| 合計 |        | 15   | 23   |

(注)全て国内取引です。

### 貸倒引当金の期末残高及び期中の増減額

(単位:百万円)

|         |        | 元年度  |      |      |     |      | 2年度  |      |      |     |      |
|---------|--------|------|------|------|-----|------|------|------|------|-----|------|
|         |        | 期首残高 | 期中増加 | 期中減少 |     | 期末残高 | 期首残高 | 期中増加 | 期中減少 |     | 期末残高 |
|         |        |      |      | 目的使用 | その他 |      |      |      | 目的使用 | その他 |      |
| 一般貸倒引当金 |        | 7    | 7    | -    | 7   | 7    | 7    | 6    | -    | 7   | 6    |
| 個別貸倒引当金 |        | 277  | 303  | -    | 277 | 303  | 303  | 299  | -    | 303 | 299  |
| 法人      | 農林水産業  | -    | -    | -    | -   | -    | -    | -    | -    | -   | -    |
|         | 製造業    | -    | -    | -    | -   | -    | -    | -    | -    | -   | -    |
|         | 建設業    | -    | -    | -    | -   | -    | -    | -    | -    | -   | -    |
|         | 運輸・通信業 | -    | -    | -    | -   | -    | -    | -    | -    | -   | -    |
|         | 卸売・小売業 | -    | -    | -    | -   | -    | -    | -    | -    | -   | -    |
|         | 金融・保険業 | -    | -    | -    | -   | -    | -    | -    | -    | -   | -    |
|         | 不動産業   | -    | -    | -    | -   | -    | -    | -    | -    | -   | -    |
|         | サービス業  | 258  | 273  | -    | 258 | 273  | 273  | 271  | -    | 273 | 271  |
|         | 地方公共団体 | -    | -    | -    | -   | -    | -    | -    | -    | -   | -    |
|         | その他    | -    | -    | -    | -   | -    | -    | -    | -    | -   | -    |
| 個人      |        | 18   | 29   | -    | 18  | 29   | 29   | 27   | -    | 29  | 27   |

(注)全て国内取引です。

## 貸出金償却の額

(単位:百万円)

| 項 目    |             | 元 年 度 | 2 年 度 |
|--------|-------------|-------|-------|
| 法<br>人 | 農 林 水 産 業   | -     | -     |
|        | 製 造 業       | -     | -     |
|        | 建 設 業       | -     | -     |
|        | 運 輸 ・ 通 信 業 | -     | -     |
|        | 卸 売 ・ 小 売 業 | -     | -     |
|        | 金 融 ・ 保 険 業 | -     | -     |
|        | 不 動 産 業     | -     | -     |
|        | サ ー ビ ス 業   | -     | -     |
|        | 地 方 公 共 団 体 | -     | -     |
|        | そ の 他       | -     | -     |
| 個 人    |             | 2     | -     |
| 合 計    |             | 2     | -     |

## 信用リスク削減効果勘案後の残高及び自己資本控除額

(単位:百万円)

|  |       | 元 年 度 末 |        |         | 2 年 度 末 |        |         |
|--|-------|---------|--------|---------|---------|--------|---------|
|  |       | 格付有     | 格付無    | 計       | 格付有     | 格付無    | 計       |
| 信<br>用<br>リ<br>ス<br>ク<br>削<br>減<br>効<br>果<br>勘<br>案<br>後<br>残<br>高 | 0%    | -       | 4,741  | 4,741   | -       | 3,974  | 3,974   |
|  | 10%   | -       | 13,527 | 13,527  | -       | 13,680 | 13,680  |
|  | 20%   | 107,546 | 7      | 107,553 | 117,172 | 4      | 117,176 |
|  | 35%   | -       | 45     | 45      | -       | 41     | 41      |
|  | 50%   | 100     | -      | 100     | 100     | -      | 100     |
|  | 75%   | -       | 994    | 994     | -       | 956    | 956     |
|  | 100%  | 201     | 4,900  | 5,102   | 201     | 4,598  | 4,800   |
|  | 150%  | -       | 17     | 17      | -       | 3      | 3       |
|  | 200%  | -       | -      | -       | -       | -      | -       |
|  | 250%  | -       | 5,722  | 5,722   | -       | 5,619  | 5,619   |
|  | 1250% | -       | -      | -       | -       | -      | -       |
|  | その他   | -       | -      | -       | -       | -      | -       |
| 自 己 資 本 控 除 額  |       | -       | -      | -       | -       | -      | -       |
| 合 計  |       | 107,848 | 29,958 | 137,806 | 117,474 | 28,879 | 146,353 |

## ○信用リスク削減手法に関する事項

### 信用リスク削減手法に関するリスク管理の方法及び手続の概要

「信用リスク削減手法」とは、自己資本比率算出における信用リスク・アセット額の算出において、エクスポージャーに対して一定の要件を満たす担保や保証等が設定されている場合に、エクスポージャーのリスク・ウェイトに代え、担保や保証人に対するリスク・ウェイトを適用するなど信用リスク・アセット額を軽減する方法です。

当連合会では、信用リスク削減手法を「自己資本比率算出要領」にて定めています。

信用リスク削減手法として、「適格金融資産担保」、「保証」、「貸出金と自会貯金の相殺」を適用しています。

適格金融資産担保付取引とは、エクスポージャーの信用リスクの全部または一部が、取引相手または取引相手のために第三者が提供する適格金融資産担保によって削減されている取引をいいます。

適格金融資産担保取引について信用リスク削減手法の簡便手法を用いています。

また、貸出金と自会貯金の相殺については、①取引相手の債務超過、破産手続開始の決定その他これらに類する事由にかかわらず、貸出金と自会貯金の相殺が法的に有効であることを示す十分な根拠を有していること、②同一の取引相手との間で相殺契約下にある貸出金と自会貯金をいずれの時点においても特定することができること、③自会貯金が継続されないリスクが、監視および管理されていること、④貸出金と自会貯金の相殺後の額が、監視および管理されていること、の条件をすべて満たす場合に、相殺契約下にある貸出金と自会貯金の相殺後の額を信用リスク削減手法適用後のエクスポージャー額としています。

保証については、被保証債権の債務者よりも低いリスク・ウェイトが適用される中央政府等、本邦地方公共団体、地方公共団体金融機構、本邦政府関係機関、外国の中央政府以外の公共部門、国際開発銀行および金融機関または第一種金融商品取引業者、これら以外の主体で長期格付がA-またはA3以上の格付を付与しているものを適格保証人とし、エクスポージャーのうち適格保証人に保証された被保証部分について、被保証債権のリスク・ウェイトに代えて、保証人のリスク・ウェイトを適用しています。



## 信用リスク削減手法が適用されたエクスポージャーの額

(単位:百万円)

| 区 分                          | 元 年 度 末      |     | 2 年 度 末      |     |
|------------------------------|--------------|-----|--------------|-----|
|                              | 適格金融<br>資産担保 | 保 証 | 適格金融<br>資産担保 | 保 証 |
| 地方公共団体金融機構及び<br>我が国の政府関係機関向け | -            | -   | -            | -   |
| 地 方 三 公 社 向 け                | -            | -   | -            | -   |
| 金融機関及び第一種金融<br>商品取引業者向け      | -            | -   | -            | -   |
| 法 人 等 向 け                    | -            | -   | -            | -   |
| 中小企業等・個人向け                   | -            | 19  | -            | 16  |
| 抵 当 権 付 住 宅 ロ ー ン            | -            | 22  | -            | 20  |
| 不動産取得等事業向け                   | -            | -   | -            | -   |
| 3ヶ月以上延滞債権                    | -            | 3   | -            | 2   |
| 漁業信用基金協会等保証                  | -            | -   | -            | -   |
| そ の 他                        | -            | 420 | -            | 407 |
| 合 計                          | -            | 465 | -            | 446 |

### ○派生商品取引及び長期決済期間取引の取引相手のリスクに関する事項

「派生商品取引」とは、その価格(現在価値)が他の証券・商品(原資産)の価格に依存して決定される金融商品(先物、オプション、スワップ等)に係る取引です。

「長期決済期間取引」とは、有価証券等の受渡しまたは決済を行う取引であって、約定日から受渡日(決済日)までの期間が5営業日または市場慣行による期間を超えることが約定され、反対取引に先立って取引相手に対して有価証券等の引渡しまたは資金の支払を行う取引です。当連合会では、該当する取引はありません。

### ○証券化エクスポージャーに関する事項

「証券化エクスポージャー」とは、原資産に係る信用リスクを優先劣後構造のある二以上のエクスポージャーに階層化し、その一部または全部を第三者に移転する性質を有する取引に係るエクスポージャーのことです。

当連合会では、取扱い実績はありません。

## ○リスク・ウェイトのみなし計算が適用されるエクスポージャーに関する事項

|                               | 元年度末 | 2年度末 |
|-------------------------------|------|------|
| ルックスルー方式を適用するエクスポージャー         | -    | -    |
| マンドート方式を適用するエクスポージャー          | -    | -    |
| 蓋然性方式(250%)を適用するエクスポージャー      | -    | -    |
| 蓋然性方式(400%)を適用するエクスポージャー      | -    | -    |
| フォールバック方式(1250%)を適用するエクスポージャー | -    | -    |

## ○出資その他これに類するエクスポージャーに関する事項

### 出資その他これに類するエクスポージャーに関するリスク管理の方法及び手続の概要

「出資その他これに類するエクスポージャー」とは、貸借対照表上の有価証券勘定及び外部出資勘定の株式又は出資として計上されているものであり、当連合会においては、これらを、その他有価証券、系統および系統外出資に区分して管理しています。

その他の有価証券については、中長期的な運用目的で保有するものであり、適切な市場リスクの把握およびコントロールに努めています。具体的には、市場動向や経済見通しなどの投資環境分析及びポートフォリオの状況などを考慮し、理事会で運用方針を定めるとともに経営層で構成する運用会議を定期的開催して、日常的な情報交換及び意思決定を行っています。運用部門は、理事会で決定した運用方針及び運用会議で決定された取引方針などに基づき、有価証券の売買を行っています。運用部門が行った取引については管理部門が適切な執行を行っているかどうかチェックし定期的にリスク量の測定を行い経営層に報告しています。

系統出資については、会員としての総会等への参画を通じた経営概況の監督に加え、日常的な協議を通じた連合会等の財務健全化を求めており、系統外出資についても同様の対応を行っています。

なお、これらの出資等又は株式等の評価等については、その他有価証券は時価評価を行った上で、取得原価との評価差額を「その他有価証券評価差額金」として純資産の部に計上しています。系統および系統外出資については、取得原価を記載し、毀損の状況に応じて外部出資等損失引当金を設定しています。また、評価等重要な会計方針の変更等があれば、注記表にその旨記載することとしています。

## 出資その他これに類するエクスポージャーの貸借対照表計上額及び時価

(単位:百万円)

|     | 元年度末     |       | 2年度末     |       |
|-----|----------|-------|----------|-------|
|     | 貸借対照表計上額 | 時価評価額 | 貸借対照表計上額 | 時価評価額 |
| 上場  | -        | -     | -        | -     |
| 非上場 | 5,884    |       | 5,857    |       |
| 合計  | 5,884    |       | 5,857    |       |

## 出資その他これに類するエクスポージャーの売却及び償却に伴う損益

(単位:百万円)

|     | 元年度 |     |     | 2年度 |     |     |
|-----|-----|-----|-----|-----|-----|-----|
|     | 売却益 | 売却損 | 償却額 | 売却益 | 売却損 | 償却額 |
| 上場  | -   | -   | -   | -   | -   | -   |
| 非上場 | -   | -   | -   | -   | -   | -   |
| 合計  | -   | -   | -   | -   | -   | -   |

## 貸借対照表で認識された損益計算書で認識されない評価損益の額 (その他有価証券の評価損益等)

(単位:百万円)

|     | 元年度末 |     | 2年度末 |     |
|-----|------|-----|------|-----|
|     | 評価益  | 評価損 | 評価益  | 評価損 |
| 上場  | -    | -   | -    | -   |
| 非上場 | 18   | 2   | 20   | 0   |
| 合計  | 18   | 2   | 20   | 0   |

## 貸借対照表及び損益計算書で認識されない評価損益の額 (子会社・関係会社株式の評価損益等)

(単位:百万円)

|     | 元年度末 |     | 2年度末 |     |
|-----|------|-----|------|-----|
|     | 評価益  | 評価損 | 評価益  | 評価損 |
| 上場  | -    | -   | -    | -   |
| 非上場 | -    | -   | -    | -   |
| 合計  | -    | -   | -    | -   |

## ○金利リスクに関する事項

### 金利リスクの算定方法の概要

「金利リスク」とは、金融機関の保有する資産・負債のうち、市場金利に影響を受けるもの（例えば、貸出金、有価証券、貯金等）が、金利の変動により発生するリスクのことです。

当連合会における、リスク管理方針および手続きについては以下のとおりです。

- ・ **リスク管理および計測の対象とする金利リスクの考え方および範囲に関する説明**  
当連合会では、金利リスクを重要なリスクの一つとして認識し、適切な管理体制のもとで他の市場リスクと一体的に管理をしています。金利リスクのうち銀行勘定の金利リスク（IRRBB）については、個別の管理指標の設定やモニタリング体制の整備などにより厳正な管理に努めています。
- ・ **リスク管理およびリスクの削減の方針に関する説明**  
当連合会は、リスク管理体制のもと、自己資本に対するIRRBBの比率の管理を行いリスク削減に努めています。
- ・ **金利リスク計測の頻度**  
月末を基準日として、四半期ごとにIRRBBを計測しています。

当連合会では、市場金利が上下1%変動した場合の金利リスク量を算出しています。

なお、当座性貯金については、明確な金利改定間隔がなく、貯金者の要求によって随時払い出される貯金としてコア貯金と定義し、残高の50%相当額を満期5年までの期間に均等配賦（平均残存2.5年）して金利リスクを算定しています。

流動性貯金に割り当てられた金利改定の平均満期は1.25年となっております。

- ・ **流動性貯金に割り当てられた最長の金利改定満期**  
流動性に割り当てられた最長の金利改定満期は5年です。
- ・ **流動性貯金への満期の割り当て方法（コア貯金モデル等）およびその前提**  
流動性貯金への満期の割り当て方法については、金融庁が定める保守的な前提を採用しています。
- ・ **固定金利貸出の期限前返済や定期貯金の早期解約に関する前提**  
固定金利貸出の期限前返済や定期貯金の早期解約について考慮していません。
- ・ **複数の通貨の集計方法およびその前提**  
本会は円通貨しか取り扱っておりません。
- ・ **スプレッドに関する前提（計算にあたって割引金利やキャッシュ・フローに含めるかどうか）**  
一定の前提を置いたスプレッドを考慮してキャッシュ・フローを展開しています。なお、当該スプレッドは金利変動ショックの設定上は不変としています。
- ・ **内部モデルの使用等、 $\Delta E V E$ に重大な影響を及ぼすその他の前提、前事業年度末の開示からの変動に関する説明**  
内部モデルは使用しておりません。
- ・ **計測値の解釈や重要性に関するその他の説明**  
該当ありません。

### ◇ $\Delta E V E$ 以外の金利リスクを計測している場合における、当該金利リスクに関する事項

- ・ **金利ショックに関する説明**  
リスク資本配賦管理としてVaRで計測する市場リスク量を算定しています。
- ・ **金利リスク計測の前提およびその意味**  
（特に、水協法自己資本開示告示に基づく定量的開示の対象となる $\Delta E V E$ と大きく異なる点）  
特段ありません。

## IRRBB1：金利リスク

(単位:百万円)

| 項番 |           | イ     | ロ   | ハ     | ニ   |
|----|-----------|-------|-----|-------|-----|
|    |           | △EVE  |     | △NII  |     |
|    |           | 当期末   | 前期末 | 当期末   | 前期末 |
| 1  | 上方パラレルシフト | 24    | 68  | 148   | 130 |
| 2  | 下方パラレルシフト | 0     | 0   | 3     | 3   |
| 3  | スティープ化    | 163   | 172 |       |     |
| 4  | フラット化     |       |     |       |     |
| 5  | 短期金利上昇    |       |     |       |     |
| 6  | 短期金利低下    |       |     |       |     |
| 7  | 最大値       | 163   | 172 | 148   | 130 |
|    |           | ホ     |     | ヘ     |     |
|    |           | 当期末   |     | 前期末   |     |
| 8  | 自己資本の額    | 4,133 |     | 4,038 |     |

- ・「△EVE」とは、金利リスクのうち、金利ショックに対する経済的価値の減少額として計測されるものをいいます。
- ・「△NII」とは、金利リスクのうち、金利ショックに対する算出基準日から12か月を経過する日までの間の金利収益の減少額として計測されるものをいいます。
- ・「上方パラレルシフト」とは、通貨および将来の期間ごとに、当該通貨および当該将来の期間に応じた算出基準日時点のリスクフリー・レートに、別に定めるパラレルシフトに関する金利変動幅を加える金利ショックをいいます。
- ・「下方パラレルシフト」とは、通貨および将来の期間ごとに、当該通貨および当該将来の期間に応じた算出基準日時点のリスクフリー・レートに、別に定めるパラレルシフトに関する金利変動幅にマイナス1を乗じて得た数値を加える金利ショックをいいます。
- ・「スティープ化」とは、通貨および将来の期間ごとに、当該通貨および当該将来の期間に応じた算出基準日時点のリスクフリー・レートに、別に定める算式を用いて得た金利変動幅を加える金利ショックをいいます。
- ・「フラット化」とは、通貨および将来の期間ごとに、当該通貨および当該将来の期間に応じた算出基準日時点のリスクフリー・レートに、別に定める算式を用いて得た金利変動幅を加える金利ショックをいいます。
- ・「短期金利上昇」とは、通貨および将来の期間ごとに、当該通貨および当該将来の期間に応じた算出基準日時点のリスクフリー・レートに、別に定める算式を用いて得た金利変動幅を加える金利ショックをいいます。
- ・「短期金利低下」とは、通貨および将来の期間ごとに、当該通貨および当該将来の期間に応じた算出基準日時点のリスクフリー・レートに、短期金利上昇に関する金利変動幅にマイナス1を乗じて得た数値を加える金利ショックをいいます。

# 経営諸指標

## 貯貸率等

(単位:%)

| 項 目   |         | 元 年 度 | 2 年 度 |
|-------|---------|-------|-------|
| 貯 貸 率 | 期 末 残 高 | 17.4  | 16.1  |
|       | 平 均 残 高 | 17.0  | 16.9  |
| 貯 預 率 | 期 末 残 高 | 84.4  | 88.4  |
|       | 平 均 残 高 | 83.5  | 86.1  |
| 貯 証 率 | 期 末 残 高 | 0.6   | 0.5   |
|       | 平 均 残 高 | 0.5   | 0.5   |

## 一従業員・一店舗当たりの状況

(単位:百万円)

| 項 目           |           | 元 年 度  | 2 年 度  |
|---------------|-----------|--------|--------|
| 一 従 業 員 当 た り | 貯 金 残 高   | 1,234  | 1,407  |
|               | 貸 出 金 残 高 | 214    | 226    |
| 一 店 舗 当 た り   | 貯 金 残 高   | 25,431 | 26,461 |
|               | 貸 出 金 残 高 | 4,427  | 4,263  |

## 利 益 率

(単位:%)

| 項 目       | 元 年 度 | 2 年 度 |
|-----------|-------|-------|
| 総資産経常利益率  | 0.12  | 0.13  |
| 資本経常利益率   | 5.29  | 5.52  |
| 総資産当期純利益率 | 0.11  | 0.05  |
| 資本当期純利益率  | 4.82  | 2.19  |

(注1) 総資産経常(当期)利益率=経常(当期)利益/総資産平均残高(偶発債務見返除く)×100

(注2) 資本経常(当期)利益率=経常(当期)利益/資本勘定平均残高×100

# 平残・利回り等

## 粗 利 益

(単位:百万円、%)

| 区 分                               | 元 年 度 | 2 年 度 |
|-----------------------------------|-------|-------|
| 資 金 運 用 収 益                       | 1,116 | 1,031 |
| 資 金 調 達 費 用                       | 88    | 71    |
| 資 金 運 用 収 支                       | 1,028 | 960   |
| 役 務 取 引 等 収 益                     | 89    | 108   |
| 役 務 取 引 等 費 用                     | 57    | 37    |
| 役 務 取 引 等 収 支                     | 31    | 71    |
| そ の 他 事 業 収 益                     | 136   | 102   |
| 受 取 出 資 配 当 金                     | 125   | 91    |
| 受 取 助 成 金                         | 11    | 10    |
| 国 債 等 債 券 売 却 益                   | —     | —     |
| そ の 他 事 業 費 用                     | 15    | 10    |
| そ の 他 事 業 収 支                     | 121   | 91    |
| 事 業 粗 利 益                         | 1,181 | 1,123 |
| 事 業 粗 利 益 率                       | 0.897 | 0.831 |
| 事 業 純 益                           | 133   | 140   |
| 実 質 事 業 純 益                       | 133   | 139   |
| コ ア 事 業 純 益                       | 133   | 139   |
| コ ア 事 業 純 益 (投 資 信 託 解 約 損 益 除 く) | 133   | 139   |

(注) 事業粗利益率=事業粗利益/資金運用勘定平均残高×100

## 資金運用勘定・調達勘定の平均残高等

(単位:百万円、%)

| 項 目         | 元 年 度   |       |      | 2 年 度   |       |      |
|-------------|---------|-------|------|---------|-------|------|
|             | 平均残高    | 利 息   | 利回り  | 平均残高    | 利 息   | 利回り  |
| 資 金 運 用 勘 定 | 131,641 | 1,116 | 0.85 | 135,179 | 1,031 | 0.76 |
| 貸 出 金       | 22,207  | 366   | 1.65 | 22,028  | 358   | 1.63 |
| 預 け 金 等     | 108,746 | 744   | 0.68 | 112,472 | 667   | 0.59 |
| 有 価 証 券     | 687     | 5     | 0.80 | 677     | 5     | 0.80 |
| 資 金 調 達 勘 定 | 136,057 | 87    | 0.06 | 139,390 | 70    | 0.05 |
| 貯 金 ・ 定 積   | 130,249 | 87    | 0.07 | 130,702 | 70    | 0.05 |
| 借 用 金       | 5,808   | 0     | 0.00 | 8,687   | 0     | 0.00 |
| 貯 金 原 価 率   |         |       |      | 0.89    |       |      |
| 総 資 金 利 ざ や |         |       |      | 0.24    |       |      |

(注) 総資金利ざや=総資金運用利回り-総資金原価率

## 受取・支払利息の増減額

(単位:百万円)

| 項 目       | 元年度増減額 | 2年度増減額 |
|-----------|--------|--------|
| 受 取 利 息   | 42     | -85    |
| う ち 貸 出 金 | -93    | -8     |
| 有 価 証 券   | -4     | -0     |
| 預 け 金     | 165    | -65    |
| 支 払 利 息   | 3      | -17    |
| う ち 貯 金   | 4      | -16    |
| 譲 渡 性 貯 金 | -      | -      |
| 借 用 金     | -      | -      |
| 差 引       | 39     | -68    |

(注) 増減額は前年度対比です。

## 経費の内訳

(単位:百万円)

| 項 目                   | 元年度   | 2年度 |
|-----------------------|-------|-----|
| 人 件 費                 | 587   | 543 |
| 役 員 報 酬               | 31    | 31  |
| 給 与 手 当               | 419   | 391 |
| 賞 与 引 当 金 戻 入         | -22   | -22 |
| 賞 与 引 当 金 繰 入         | 22    | 21  |
| 福 利 厚 生 費             | 88    | 76  |
| 退 職 給 付 費 用           | 42    | 38  |
| 役 員 退 職 慰 労 引 当 金 繰 入 | 5     | 5   |
| 旅 費 交 通 費             | 10    | 6   |
| 業 務 費                 | 209   | 187 |
| 負 担 金                 | 17    | 18  |
| 施 設 費                 | 199   | 203 |
| 貯 金 保 険 料             | 9     | 10  |
| 雑 費                   | 2     | 2   |
| 税 金                   | 11    | 11  |
| 合 計                   | 1,047 | 984 |

# 貯 金

## 種 類 別 ・ 貯 金 者 別 貯 金 残 高

(単位:百万円、%)

| 項 目     |            | 元 年 度 末        |        | 2 年 度 末 |        |      |
|---------|------------|----------------|--------|---------|--------|------|
|         |            | 金 額            | 構 成 比  | 金 額     | 構 成 比  |      |
| 当座性貯金   | 当 座 貯 金    | 206            | 0.2    | 227     | 0.2    |      |
|         | 普 通 貯 金    | 37,999         | 29.9   | 42,571  | 32.2   |      |
|         | 貯 蓄 貯 金    | 10             | 0.0    | 13      | 0.0    |      |
|         | 通 知 貯 金    | 232            | 0.2    | -       | -      |      |
|         | 別 段 貯 金    | 544            | 0.4    | 794     | 0.6    |      |
| 計       |            | 38,993         | 30.7   | 43,606  | 33.0   |      |
| 定期性貯金   | 定 期 貯 金    | 87,795         | 69.0   | 88,325  | 66.7   |      |
|         | うち固定自由金利定期 | 87,783         | 69.0   | 88,313  | 66.7   |      |
|         | うち変動自由金利定期 | 12             | 0.0    | 12      | 0.0    |      |
|         | 定 期 積 金    | 370            | 0.3    | 374     | 0.3    |      |
|         | 計          | 88,166         | 69.3   | 88,700  | 67.0   |      |
| 合 計     |            | 127,159        | 100.0  | 132,307 | 100.0  |      |
| 貯金者区分残高 | 員 内        | 会 員            | 8,931  | 7.0     | 9,184  | 6.9  |
|         |            | 組 合 員 直 接 預 かり | 48,376 | 38.1    | 50,242 | 38.0 |
|         |            | 計              | 57,308 | 45.1    | 59,427 | 44.9 |
|         | 員 外        | 地 方 公 共 団 体    | 19,603 | 15.4    | 21,307 | 16.1 |
|         |            | 金 融 機 関        | 0      | 0.0     | 0      | 0.0  |
|         |            | そ の 他          | 50,247 | 39.5    | 51,571 | 39.0 |
| 計       |            | 69,850         | 54.9   | 72,879  | 55.1   |      |

(注1) 固定自由金利定期:預入時に満期までの利率が確定する自由金利定期貯金

(注2) 変動自由金利定期:預入期間中の市場金利の変化に応じて金利が変動する自由金利定期貯金

## 科 目 別 貯 金 平 均 残 高

(単位:百万円、%)

| 項 目       | 元 年 度   |       | 2 年 度   |       | 増 減    |
|-----------|---------|-------|---------|-------|--------|
|           | 金 額     | 構 成 比 | 金 額     | 構 成 比 |        |
| 流 動 性 貯 金 | 40,273  | 30.9  | 42,673  | 32.6  | 2,400  |
| 定 期 性 貯 金 | 89,975  | 69.1  | 88,029  | 67.4  | -1,946 |
| 計         | 130,249 | 100.0 | 130,702 | 100.0 | 453    |
| 譲 渡 性 貯 金 | -       | -     | -       | -     | -      |
| 合 計       | 130,249 | 100.0 | 130,702 | 100.0 | 453    |

(注1) 流動性貯金=当座貯金+普通貯金+貯蓄貯金+通知貯金+別段貯金

(注2) 定期性貯金=定期貯金+定期積金+積立定期貯金

## 財 形 貯 蓄 残 高

(単位:百万円)

| 項 目         | 元 年 度 末 | 2 年 度 末 |
|-------------|---------|---------|
| 財 形 貯 蓄 残 高 | -       | -       |



# 貸 出 金

## 種 類 別 ・ 使 途 別 ・ 貸 出 者 別 貸 出 金 残 高

(単位:百万円、%)

| 項 目           |             | 元 年 度 末       |        | 2 年 度 末 |        | 増 減    |        |
|---------------|-------------|---------------|--------|---------|--------|--------|--------|
|               |             | 金 額           | 構 成 比  | 金 額     | 構 成 比  |        |        |
|               | 割 引 手 形     | -             | -      | -       | -      | -      |        |
|               | 手 形 貸 付     | 1,853         | 8.4    | 1,565   | 7.3    | -288   |        |
|               | 証 書 貸 付     | 18,074        | 81.7   | 17,795  | 83.5   | -279   |        |
|               | 当 座 貸 越     | 1,313         | 5.9    | 1,063   | 5.0    | -250   |        |
|               | 金 融 機 関 貸 付 | 893           | 4.0    | 893     | 4.2    | -      |        |
|               | 合 計         | 22,135        | 100.0  | 21,316  | 100.0  | -819   |        |
|               | 固 定 金 利 貸 出 | 16,089        | 72.7   | 15,597  | 73.2   | -492   |        |
|               | 変 動 金 利 貸 出 | 6,045         | 27.3   | 5,719   | 26.8   | -326   |        |
|               | 設 備 資 金     | 8,240         | 37.2   | 10,605  | 49.8   | 2,365  |        |
|               | 運 転 資 金     | 13,894        | 62.8   | 10,711  | 50.2   | -3,183 |        |
| 貸 出 者 区 分 残 高 | 員 内         |               |        |         |        |        |        |
|               |             | 会 員 直 接 貸 付   | 4,453  | 20.1    | 4,159  | 19.5   | -294   |
|               |             | 組 合 員 直 接 貸 付 | 12,932 | 58.4    | 12,150 | 57.0   | -782   |
|               |             | 計             | 17,385 | 78.5    | 16,309 | 76.5   | -1,076 |
|               | 員 外         |               |        |         |        |        |        |
|               | 地 方 公 共 団 体 | 1,827         | 8.3    | 1,319   | 6.2    | -508   |        |
|               | 金 融 機 関     | 893           | 4.0    | 893     | 4.2    | -      |        |
|               | そ の 他       | 2,029         | 9.2    | 2,795   | 13.1   | 766    |        |
|               | 計           | 4,749         | 21.5   | 5,007   | 23.5   | 258    |        |

## 科 目 別 貸 出 金 平 均 残 高

(単位:百万円、%)

| 項 目 |             | 元 年 度  |       | 2 年 度  |       | 増 減  |
|-----|-------------|--------|-------|--------|-------|------|
|     |             | 金 額    | 構 成 比 | 金 額    | 構 成 比 |      |
|     | 割 引 手 形     | -      | -     | -      | -     | -    |
|     | 手 形 貸 付     | 1,802  | 8.1   | 1,752  | 8.0   | -50  |
|     | 証 書 貸 付     | 18,245 | 82.2  | 18,048 | 81.9  | -197 |
|     | 当 座 貸 越     | 1,266  | 5.7   | 1,335  | 6.1   | 69   |
|     | 金 融 機 関 貸 付 | 893    | 4.0   | 893    | 4.0   | 0    |
|     | 合 計         | 22,207 | 100.0 | 22,028 | 100.0 | -179 |

## 貸 出 金 担 保 別 内 訳

(単位:百万円)

| 項 目         | 元 年 度 末 | 2 年 度 末 | 増 減  |
|-------------|---------|---------|------|
| 貯 金 等       | 857     | 787     | -70  |
| 有 価 証 券     | -       | -       | -    |
| 動 産         | 331     | 336     | 5    |
| 不 動 産       | 1,195   | 1,270   | 75   |
| そ の 他 担 保 物 | 378     | 360     | -18  |
| 計           | 2,763   | 2,754   | -9   |
| 漁 信 基 保 証   | 13,499  | 13,601  | 102  |
| そ の 他 保 証   | 305     | 266     | -39  |
| 計           | 13,804  | 13,867  | 63   |
| 信 用         | 5,567   | 4,694   | -873 |
| 合 計         | 22,135  | 21,316  | -819 |

## 債務保証担保別内訳

(単位:百万円)

| 項 目         | 元年度末 | 2年度末 | 増 減 |
|-------------|------|------|-----|
| 貯 金 等       | -    | -    | -   |
| 有 価 証 券     | -    | -    | -   |
| 動 産         | -    | -    | -   |
| 不 動 産       | -    | -    | -   |
| そ の 他 担 保 物 | -    | -    | -   |
| 計           | -    | -    | -   |
| 漁 信 基 保 証   | -    | -    | -   |
| 信 用         | 77   | 71   | -6  |
| 合 計         | 77   | 71   | -6  |

## 業種別貸出金残高

(単位:百万円、%)

| 項 目         | 元年度末   |       | 2年度末   |       | 残高増減 |
|-------------|--------|-------|--------|-------|------|
|             | 残 高    | 構 成 比 | 残 高    | 構 成 比 |      |
| 農 林 水 産 業   | 11,873 | 53.64 | 11,924 | 55.94 | 51   |
| 製 造 業       | 76     | 0.35  | 98     | 0.46  | 22   |
| 建 設 業       | 1      | 0.01  | -      | -     | -1   |
| 運 輸 ・ 通 信 業 | -      | -     | -      | -     | -    |
| 卸 売 ・ 小 売 業 | 95     | 0.43  | 115    | 0.54  | 20   |
| 金 融 ・ 保 険 業 | 893    | 4.04  | 893    | 4.19  | -    |
| 不 動 産 業     | -      | -     | -      | -     | -    |
| サ ー ビ ス 業   | 4,471  | 20.20 | 4,177  | 19.60 | -294 |
| 地 方 公 共 団 体 | 1,827  | 8.25  | 1,319  | 6.19  | -508 |
| そ の 他       | 2,895  | 13.08 | 2,787  | 13.08 | -108 |
| 合 計         | 22,135 | 100.0 | 21,316 | 100.0 | -819 |

## 主要な水産業関係の貸出金残高

### (漁業種類等別)

(単位:百万円)

|         |       | 元年度末   | 2年度末   | 増減   |
|---------|-------|--------|--------|------|
| 漁業      | 海面漁業  | 5,998  | 5,521  | -477 |
|         | 海面養殖業 | 4,109  | 3,880  | -229 |
|         | その他漁業 | 211    | 226    | 15   |
| 漁業関係団体等 |       | 4,751  | 5,502  | 751  |
| 合計      |       | 15,071 | 15,130 | 59   |

- ※1 本表は、水産業関係の貸出金残高であるため、水産業者に対する水産業関係資金以外の貸出金残高(生活資金等)は含めておりません。
- ※2 漁連・漁協・水産加工業者やそれらの子会社等に対する貸出は「漁業関係団体等」に記載しております(地公体、金融機関に対する貸出は含めておりません)。
- ※3 公庫転貸資金のうち、転貸漁協における漁業者向け貸出金も含めております。

### (資金種類別)

#### 〈貸出金〉

(単位:百万円)

|        |          | 元年度末   | 2年度末   | 増減   |
|--------|----------|--------|--------|------|
| プロパー資金 |          | 4,214  | 4,050  | -164 |
| 水産制度資金 |          | 10,856 | 11,080 | 224  |
|        | 漁業近代化資金  | 7,564  | 8,002  | 438  |
|        | その他制度資金等 | 3,292  | 3,077  | -215 |
| 合計     |          | 15,071 | 15,130 | 59   |

- ※4 プロパー資金とは、信漁連原資の貸出金のうち、制度資金以外のものです。
- ※5 水産制度資金には、①地公体等が直接的または間接的に融資するもの、②地公体等が利子補給等を行なうことで信漁連が低利で融資するもの、③日本政策金融公庫が直接融資するものがあり、ここでは②のみを掲載しております。
- ただし、公庫転貸資金のうち、転貸漁協における漁業者向け貸出金は、その他制度資金等に含めております。

#### 〈受託貸付金〉

(単位:百万円)

|                    |  | 元年度末 | 2年度末 | 増減 |
|--------------------|--|------|------|----|
| 日本政策金融公庫資金(農林水産事業) |  | -    | -    | -  |
| その他                |  | -    | -    | -  |
| 合計                 |  | -    | -    | -  |

- ※6 受託貸付金は、保証残高ではなく、貸出残高を記入しております。
- ※7 公庫転貸資金のうち、転貸漁協における漁業者向け貸出金は、※5のとおり、水産制度資金のその他制度資金等に記載しております(受託金融機関は、受託貸付金に記載しております)。

## 受託業務・為替業務等

### 受託貸付金の残高

(単位:百万円)

| 受 託 先                | 元 年 度 末 | 2 年 度 末 |
|----------------------|---------|---------|
| 株式会社日本政策金融公庫(農林水産事業) | -       | 2,593   |
| 株式会社日本政策金融公庫(国民生活事業) | 387     | 356     |
| 独立行政法人住宅金融支援機構       | 871     | 687     |
| 独立行政法人福祉医療機構         | 0       | 0       |
| 計                    | 1,260   | 3,637   |

### 内国為替の取扱実績

(単位:百万円、件)

| 項 目             | 元 年 度  |        | 2 年 度  |        |
|-----------------|--------|--------|--------|--------|
|                 | 仕 向    | 被 仕 向  | 仕 向    | 被 仕 向  |
| 振 込 ( 件 数 )     | 39,523 | 68,893 | 39,462 | 68,449 |
| 金 額             | 54,623 | 72,486 | 45,652 | 66,351 |
| 代 金 取 立 ( 件 数 ) | 12     | 3      | 18     | 8      |
| 金 額             | 61     | 13     | 75     | 38     |
| ( 件 数 )         | 39,535 | 68,896 | 39,480 | 68,457 |
| 計 金 額           | 54,685 | 72,500 | 45,728 | 66,389 |

# リスク管理情報等

## リスク管理債権残高及び同債権に対する保全額

(単位:百万円、%)

| 項 目                              | 元 年 度 末 | 2 年 度 末 | 増 減  |
|----------------------------------|---------|---------|------|
| リスク管理債権総額<br>(A) = ① + ② + ③ + ④ | 1,796   | 1,805   | 9    |
| 破綻先債権額 ①                         | 160     | 249     | 89   |
| 延滞債権額 ②                          | 1,592   | 1,527   | -65  |
| 3ヶ月以上延滞債権額 ③                     | 42      | 28      | -14  |
| 貸出条件緩和債権額 ④                      | -       | -       | -    |
| 保全額合計(D) = (B) + (C)             | 1,791   | 1,805   | 14   |
| 担保・保証付債権額(B)                     | 1,488   | 1,506   | 18   |
| 貸倒引当金残高(C)                       | 303     | 299     | -4   |
| 保 全 率 (D) / (A)                  | 99.7%   | 100.0%  | 0.3% |

- (注1) 「破綻先債権」とは、元本又は利息の支払の遅延が相当期間継続していること、その他の事由により元本又は利息の取立て又は弁済の見込みがないものとして未収利息を計上しなかった貸出金(貸倒償却を行なった部分を除く。以下「未収利息不計上貸出金」という。)のうち、法人税法施行令第96条第1項第3号のイからホまでに掲げる事由又は同項第4号に規定する事由が生じているものをいいます。
- (注2) 「延滞債権」とは、未収利息不計上貸出金であって、注1に掲げるものおよび債務者の経営再建又は支援を図ることを目的として利息の支払を猶予したもの以外のものをいいます。
- (注3) 「3ヶ月以上延滞債権」とは、元本又は利息の支払が約定支払日の翌日から3ヶ月以上遅延している貸出金(注1,注2に掲げるものを除く。)をいいます。
- (注4) 「貸出条件緩和債権」とは、債務者の経営再建又は支援を図ることを目的として、金利の減免、利息の支払猶予、元本の返済猶予、債権放棄その他の債務者に有利となる取決めを行った貸出金(注1,注2,注3に掲げるものを除く。)をいう。
- (注5) 「担保・保証付債権額(B)」は、「リスク管理債権総額(A)」のうち自己査定に基づいて計算した貯金・定期積金及び不動産等の確実な担保の処分可能見込額並びに漁業信用基金協会及び公的保証機関等確実な保証先による保証付貸出金についての当該担保・保証の合計額です。
- (注6) 「貸倒引当金残高(C)」は、リスク管理債権以外の貸出金等に対する貸倒引当金は含まれておりません。

## 金融再生法開示債権残高及び同債権に対する保全額

(単位:百万円、%)

| 項 目                  | 元 年 度 末 | 2 年 度 末 | 増 減  |
|----------------------|---------|---------|------|
| 破産更生債権及びこれらに準ずる債権    | 1,412   | 1,502   | 90   |
| 危 険 債 権              | 343     | 275     | -68  |
| 要 管 理 債 権            | 42      | 28      | -14  |
| 不良債権額合計(A)           | 1,798   | 1,806   | 8    |
| 正 常 債 権              | 20,467  | 19,623  | -844 |
| 保全額合計(D) = (B) + (C) | 1,793   | 1,806   | 13   |
| 担保・保証付債権額(B)         | 1,490   | 1,507   | 17   |
| 貸倒引当金残高(C)           | 303     | 299     | -4   |
| 保 全 率 (D) / (A)      | 99.7%   | 100.0%  | 0.3% |

- (注1) 「破産更生債権及びこれらに準ずる債権」とは、破産、会社更生、再生手続等の理由により経営破綻に陥っている債務者に対する債権及びこれらに準ずる債権をいいます。
- (注2) 「危険債権」とは、債務者が経営破綻の状態には至ってないが、財政状態及び経営成績が悪化し、契約に従った債権の元本の回収及び利息の受取りができない可能性の高い債権をいいます。
- (注3) 「要管理債権」とは、基本的には、「3ヶ月以上延滞債権」及び「貸出条件緩和債権」に該当する債権をいいます。
- (注4) 「正常債権」とは、債務者の財政状態及び経営成績に特に問題がないものとして、「破産更生債権及びこれらに準ずる債権」、「危険債権」、「要管理債権」以外のものに区分される債権をいいます。
- (注5) 「担保・保証付債権額(B)」は、「金融再生法開示債権総額(A)」のうち、自己査定に基づいて計算した貯金・定期積金及び不動産等の確実な担保の処分可能見込額並びに漁業信用基金協会及び公的保証機関等確実な保証先による保証付貸出金についての当該担保・保証の合計額です。
- (注6) 「貸倒引当金残高(C)」は、「正常債権」に対する貸倒引当金は含まれておりません。

## 貸倒引当金の期末残高及び期中の増減額

(単位:百万円)

| 項目      | 元年度  |      |      |     |      | 2年度  |      |      |     |      |
|---------|------|------|------|-----|------|------|------|------|-----|------|
|         | 期首残高 | 期中増加 | 期中減少 |     | 期末残高 | 期首残高 | 期中増加 | 期中減少 |     | 期末残高 |
|         |      |      | 目的使用 | その他 |      |      |      | 目的使用 | その他 |      |
| 一般貸倒引当金 | 7    | 7    | -    | 7   | 7    | 7    | 6    | -    | 7   | 6    |
| 個別貸倒引当金 | 277  | 303  | -    | 277 | 303  | 303  | 299  | -    | 303 | 299  |
| 合計      | 285  | 311  | -    | 285 | 311  | 311  | 305  | -    | 311 | 305  |

## 貸出金償却の額

(単位:百万円)

| 項目     | 元年度 | 2年度 |
|--------|-----|-----|
| 貸出金償却額 | 2   | 0   |

# 有価証券

## 種類別有価証券平均残高

(単位:百万円、%)

| 種類    | 元年度 |       | 2年度 |       | 金額増減 |
|-------|-----|-------|-----|-------|------|
|       | 金額  | 構成比   | 金額  | 構成比   |      |
| 国債    | 102 | 14.9  | 102 | 15.1  | 0    |
| 地方債   | 183 | 26.7  | 173 | 25.6  | -10  |
| 政府保証債 | -   | -     | -   | -     | -    |
| 金融債   | -   | -     | -   | -     | -    |
| 社債    | 401 | 58.4  | 401 | 59.3  | 0    |
| 外国証券  | -   | -     | -   | -     | -    |
| 株式    | -   | -     | -   | -     | -    |
| 受益証券  | -   | -     | -   | -     | -    |
| その他   | -   | -     | -   | -     | -    |
| 合計    | 687 | 100.0 | 677 | 100.0 | -10  |

## 有価証券残存期間別残高

(単位:百万円)

| 種類    | 1年以下 | 1年超<br>3年以下 | 3年超<br>5年以下 | 5年超<br>7年以下 | 7年超<br>10年以下 | 10年超 | 期間の<br>定めなし | 合計  |
|-------|------|-------------|-------------|-------------|--------------|------|-------------|-----|
|       | 元年度末 |             |             |             |              |      |             |     |
| 国債    | -    | -           | -           | -           | -            | 113  | -           | 113 |
| 地方債   | -    | -           | -           | -           | -            | 183  | -           | 183 |
| 政府保証債 | -    | -           | -           | -           | -            | -    | -           | -   |
| 金融債   | -    | -           | -           | -           | -            | -    | -           | -   |
| 社債    | -    | -           | -           | -           | 304          | 99   | -           | 403 |
| 外国証券  | -    | -           | -           | -           | -            | -    | -           | -   |
| 株式    | -    | -           | -           | -           | -            | -    | -           | -   |
| 受益証券  | -    | -           | -           | -           | -            | -    | -           | -   |
| その他   | -    | -           | -           | -           | -            | -    | -           | -   |
| 計     | -    | -           | -           | -           | 304          | 395  | -           | 700 |
| 2年度末  |      |             |             |             |              |      |             |     |
| 国債    | -    | -           | -           | -           | -            | 112  | -           | 112 |
| 地方債   | -    | -           | -           | -           | -            | 171  | -           | 171 |
| 政府保証債 | -    | -           | -           | -           | -            | -    | -           | -   |
| 金融債   | -    | -           | -           | -           | -            | -    | -           | -   |
| 社債    | -    | -           | -           | 208         | 101          | 99   | -           | 408 |
| 外国証券  | -    | -           | -           | -           | -            | -    | -           | -   |
| 株式    | -    | -           | -           | -           | -            | -    | -           | -   |
| 受益証券  | -    | -           | -           | -           | -            | -    | -           | -   |
| その他   | -    | -           | -           | -           | -            | -    | -           | -   |
| 計     | -    | -           | -           | 208         | 101          | 383  | -           | 693 |

## 有価証券の取得価額又は契約価額、時価及び評価損益

### 有価証券

(単位:百万円)

| 保有目的   | 元年度末       |     |      | 2年度末       |     |      |
|--------|------------|-----|------|------------|-----|------|
|        | 取得価額(償却原価) | 時価  | 評価損益 | 取得価額(償却原価) | 時価  | 評価損益 |
| 売買目的   | -          | -   | -    | -          | -   | -    |
| 満期保有目的 | -          | -   | -    | -          | -   | -    |
| その他    | 683        | 700 | 16   | 673        | 693 | 19   |
| 合計     | 683        | 700 | 16   | 673        | 693 | 19   |

1. 本表記載の有価証券の時価は、期末日における市場価格等に基づく時価により計上したものであります。

① その他有価証券については、時価を貸借対照表価額としております。

### 金銭の信託

該当なし。

### 保有有価証券の利回り

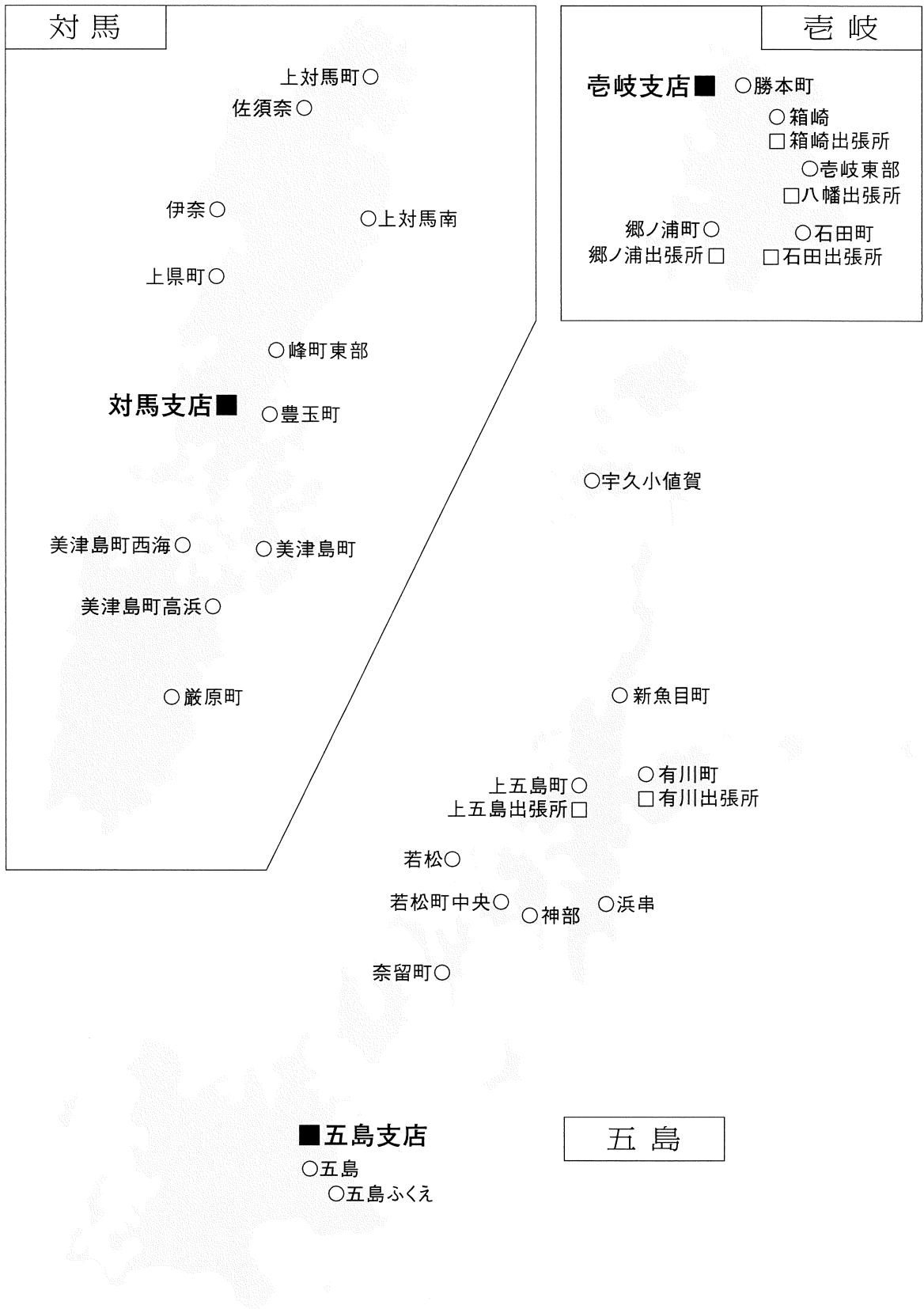
(単位:%)

| 種類    | 元年度   | 2年度   |
|-------|-------|-------|
| 国債    | 1.006 | 1.005 |
| 地方債   | 0.359 | 0.358 |
| 政府保証債 | -     | -     |
| 金融債   | -     | -     |
| 特殊法人債 | -     | -     |
| 社債    | 0.949 | 0.946 |
| 外国証券  | -     | -     |
| 株式    | -     | -     |
| 受益証券  | -     | -     |
| その他   | -     | -     |
| 以上平均  | 0.800 | 0.804 |

オフバランス取引の状況 該当なし。

先物取引の時価情報 該当なし。

オプション取引の時価情報 該当なし。





# 本会店舗・会員所在地図

(令和3年3月現在)

- 本店・支店
- 出張所
- 会員





浜の暮らしを応援

長崎県信用漁業協同組合連合会

